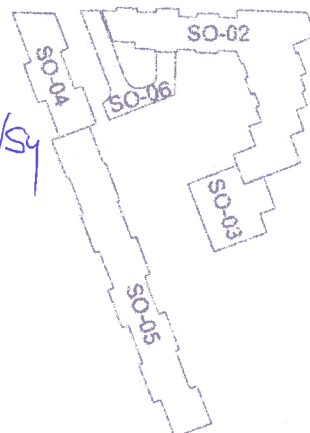


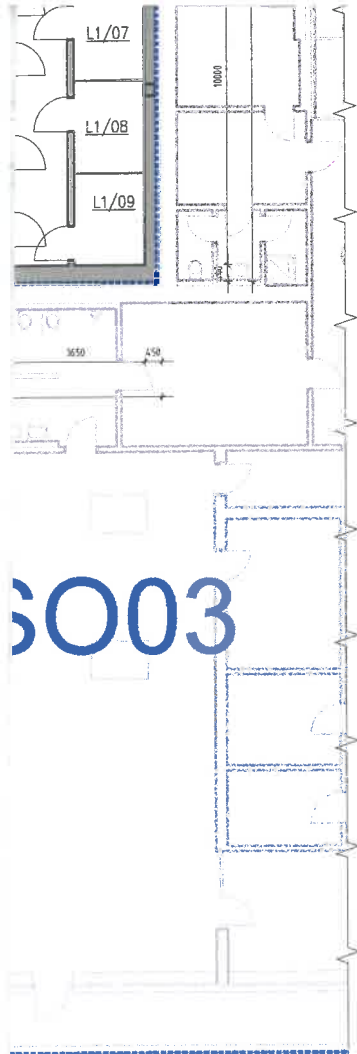
SEZNAM STAVEBNÍCH OBJEKTŮ

- SO 01** - PŘÍPRAVA ÚZEMÍ
- SO 02** - DŮM S PEČOVATELSKOU SLUŽBOU
- SO 03** - MATEŘSKÁ ŠKOLA
- SO 04** - RODINNÉ BYDLENÍ "SEVER"
- SO 05** - RODINNÉ BYDLENÍ "JIH"
- SO 06** - KRYTÝ VJEZD DO PODZEMNÍCH GARÁŽÍ
- SO 07** - ZPEVNĚNÉ PLOCHY
- SO 08** - PŘÍPOJKY PVSEK
JE ŘEŠENO JINOU STAVEBNÍ AKCÍ "VÝSTAVBA TDI V LOKALITĚ TUŘANY
HOLÁSKY, TDI UL. K JEZERŮM - VÝMLATIŠTĚ"
- SO 09** - PŘÍPOJKY VODY
- SO 10** - PŘÍPOJKY NN
JE ŘEŠENO JINOU STAVEBNÍ AKCÍ "VÝSTAVBA TDI V LOKALITĚ TUŘANY
HOLÁSKY, TDI UL. K JEZERŮM - VÝMLATIŠTĚ"
- SO 11** - PŘÍPOJKY SPLAŠKOVÉ KANALIZACE
- SO 12** - PŘÍPOJKY PLYNU
JE ŘEŠENO JINOU STAVEBNÍ AKCÍ "VÝSTAVBA TDI V LOKALITĚ TUŘANY
HOLÁSKY, TDI UL. K JEZERŮM - VÝMLATIŠTĚ"
- SO 13** - LIKVIDACE DEŠŤOVÝCH VOD
- SO 14** - VENKOVNÍ ÚPRAVY
- SO 15** - SADOVÉ ÚPRAVY

MMB/0451594/2019/Sy
31.10.2019
MAGISTRÁT MĚSTA BRNA
Odbor územního plánování a rozvoje
Kounicova 67
601 67 BRNO
-003-

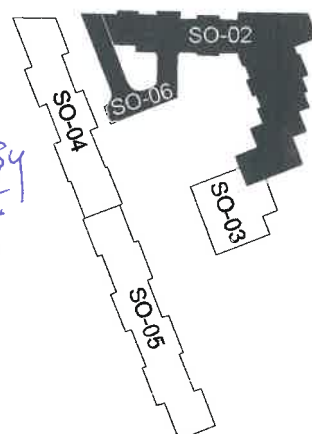


ZODPOVĚDNÝ PROJEKTANT		RAZÍTKO, PODPIS	
Ing. arch. Pavel Pekár ulice Čoupkových 4, 624 00 Brno gsm : +420 606 268 954 email: pekar@pparchitects.cz			
OBJEDNATEL Statutární město Brno Dominikánské náměstí 196/1, 602 00 Brno			
ZHOTOVITEL P.P. Architects s.r.o. Slovinská 29 , 612 00 Brno			
NÁZEV AKCE		DATUM	28.6.2019
Rodinné bydlení + DPS + MŠ Brno - Tuřany - Holásky na parc. č. 2364, 2365/1, 2366, 2367, 2368, 2370, 2371, 2372/1, 2372/2, 2374 Brno město, k. ú. Holásky (612243)		STUPĚŇ	DUR
		FORMÁT	ČÍSLO PARÉ
		12 x A4	4 ¹
ČÁST	C SITUAČNÍ VÝKRESY	OZN. OBJEKTU	PROJEKTOVÁ ČÁST
ZPRACOVATEL ČÁSTI	P.P.Architects s.r.o., Slovinská 29 , 612 00 Brno	-	C.3
VYPRACOVAL	Ing.arch. Jan Procházka		
NÁZEV VÝKRESU	SITUACE KOORDINAČNÍ	MĚŘITKO 1:250	ČÍSLO VÝKRESU C.3



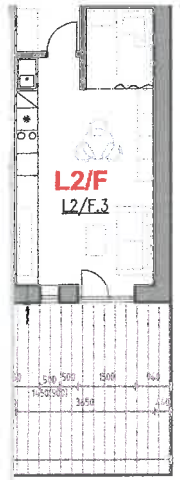
BYT F1/A (1+kk)	34,0	L1/A.2 KOUPELNA	3,9
F1/A.1 PŘEDSÍŇ	5,8	L1/A.3 OBÝVACÍ POKOJ + KK	25,1
F1/A.2 KOUPELNA	3,8		
F1/A.3 OBÝVACÍ POKOJ + KK	25,0	BYT L1/B (1+kk)	34,5
F1/1 ČEKÁRNA	8,0	L1/B.1 PŘEDSÍŇ	6,1
F1/2 WC - PŘEDSÍŇ	1,2	L1/B.2 KOUPELNA	3,9
F1/3 WC - PERSONÁL	1,4	L1/B.3 OBÝVACÍ POKOJ + KK	24,5
F1/4 SESTERNA	20,7	BYTL1/C (1+kk)	35,5
F1/5 WC	2,2	L1/C.1 PŘEDSÍŇ	6,5
		L1/C.2 KOUPELNA	3,9
		L1/C.3 OBÝVACÍ POKOJ + KK	25,1
SEKCE G			
G1/1 ZÁDVEŘÍ	16,5	L1/1 CHODBA	88,9
G1/2 HALA	99,6	L1/2 DÍLNA A KANCELÁŘ SPRÁVY	31,0
G1/3 VELKÁ KLUBOVNA	167,1	L1/3 KOUPELNA	4,5
G1/4 BAR	22,3	L1/4 SKLAD ZAHRADNÍHO NÁBYTKU	13,2
G1/5 WC INVALIDÉ	4,6	L1/5 CHODBA	15,2
G1/6 ÚKLIDOVÁ MÍSTNOST	1,3	L1/6 KÓJE	4,4
G1/7 WC - PŘEDSÍŇ	7,6	L1/7 KÓJE	4,5
G1/8 WC - ŽENY	5,0	L1/8 KÓJE	4,5
G1/9 WC - MUŽI	5,4	L1/9 KÓJE	4,5
G1/10 ORDINACE	26,2	L1/10 KÓJE	4,9
SEKCE H		L1/11 KÓJE	4,9
BYT H1/A (1+kk)	35,8	L1/12 KÓJE	4,7
H1/A.1 PŘEDSÍŇ	6,6	L1/13 KÓJE	5,1
H1/A.2 KOUPELNA	4,7	L1/14 KÓJE	4,2
H1/A.3 OBÝVACÍ POKOJ + KK	24,9		

MMB/0451594/2019/S4
3.10.2019
MAGISTRAT MĚSTA BRNA
Odbor územního plánování a rozvoje
Kounicova 67
601 67 BRNO
003-



±0,000 = 200,00 m.n.m.

ZODPOVĚDNÝ PROJEKTANT Ing. arch. Pavel Pekár ulice Čoupkových 4, 624 00 Brno gsm : +420 606 268 954 email: pekar@pparchitects.cz		RAZÍTKO, PODPIS	
OBJEDNATEL	Statutární město Brno Dominikánské náměstí 196/1, 602 00 Brno		
ZHOTOVITEL	P.P. Architects s.r.o. Slovinská 29, 612 00 Brno		
NÁZEV AKCE	Rodinné bydlení + DPS + MŠ Brno - Tuřany - Holásky na parc. č. 2364, 2365/1, 2366, 2367, 2368, 2370, 2371, 2372/1, 2372/2, 2374 Brno město, k. ú. Holásky (612243)		DATUM 28.06.2019
ČÁST	D DOKUMENTACE OBJEKTŮ		STUPEŇ DUR
ZPRACOVATEL ČÁSTI	P.P.Architects s.r.o., Slovinská 29, 612 00 Brno	FORMÁT 6x A4	ČÍSLO PARÉ 5
VYPRACOVAL	Ing.arch. Jan Procházka, Bc. Monika Mozolová	OZN. OBJEKTU SO 02	PROJEKTOVÁ ČÁST D.1
STAVEBNÍ OBJEKT	SO 02 - Dům s pečovatelskou službou	MĚŘÍTKO 1:200	ČÍSLO VÝKRESU D.1.02.02
NÁZEV VÝKRESU	PŮDORYS 1.NP		

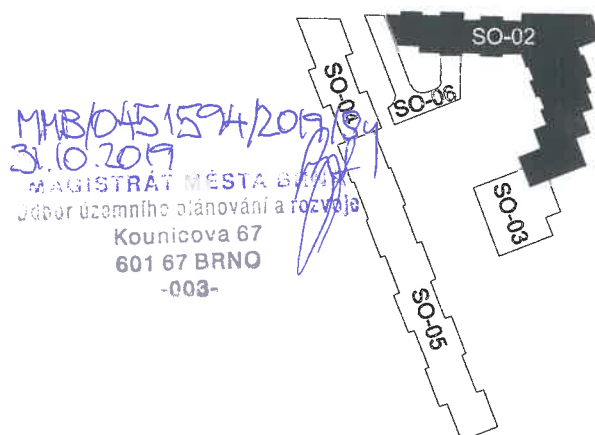


MŠ

BYT E2/B (1+kk imobilní)	38,1
E2/B.1 PŘEDSÍŇ	11,2
E2/B.2 KOUPELNA	5,4
E2/B.3 OBÝVACÍ POKOJ + KK	21,5
SEKCE F	
BYT F2/A (1+kk)	34,6
F2/A.1 PŘEDSÍŇ	5,8
F2/A.2 KOUPELNA	3,8
F2/A.3 OBÝVACÍ POKOJ + KK	25,0
BYT F2/B (1+kk)	34,5
F2/B.1 PŘEDSÍŇ	5,8
F2/B.2 KOUPELNA	3,7
F2/B.3 OBÝVACÍ POKOJ + KK	25,0
SEKCE G	
G2/1 CHODBA	102,2
G2/2 KANCELÁŘ	20,4
G2/3 ČAJOVÁ KUCHYŇKA	8,5
G2/4 SKLAD	8,7
G2/5 PŘEDSÍŇ	2,2
G2/6 WC	1,5
G2/7 UMÝVÁRNA	2,7
G2/8 ÚKLIDOVÁ MÍSTNOST	1,7
G2/9 ČEKÁRNA	15,5
G2/10 WC INVALIDÉ	7,2
G2/11 UMÝVÁRNA	24,9

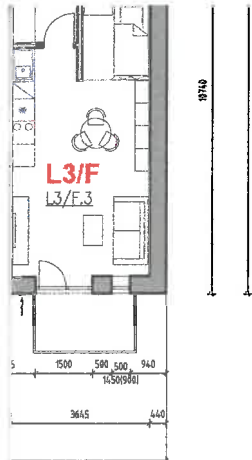
SEKCE H	
H2/1 CHODBA	35,9
BYT H2/A (1+kk)	35,8
H2/A.1 PŘEDSÍŇ	6,6
H2/A.2 KOUPELNA	4,7
H2/A.3 OBÝVACÍ POKOJ + KK	24,5
BYT H2/B (1+kk)	39,3
H2/B.1 PŘEDSÍŇ	6,4
H2/B.2 KOUPELNA	4,4
H2/B.3 OBÝVACÍ POKOJ + KK	28,5

L2/A.2 KOUPELNA	3,9
L2/A.3 OBÝVACÍ POKOJ + KK	24,7
BYT L2/B (1+kk)	34,1
L2/B.1 PŘEDSÍŇ	6,1
L2/B.2 KOUPELNA	3,9
L2/B.3 OBÝVACÍ POKOJ + KK	24,1
BYT L2/C (1+kk)	34,8
L2/C.1 PŘEDSÍŇ	6,5
L2/C.2 KOUPELNA	3,9
L2/C.3 OBÝVACÍ POKOJ + KK	24,4
BYT L2/D (1+kk)	34,7
L2/D.1 PŘEDSÍŇ	6,2
L2/D.2 KOUPELNA	3,7
L2/D.3 OBÝVACÍ POKOJ + KK	24,8
BYT L2/E (1+kk)	33,9
L2/E.1 PŘEDSÍŇ	6,0
L2/E.2 KOUPELNA	3,7
L2/E.3 OBÝVACÍ POKOJ + KK	24,2
BYT L2/F (1+kk)	34,9
L2/F.1 PŘEDSÍŇ	6,4
L2/F.2 KOUPELNA	3,7
L2/F.3 OBÝVACÍ POKOJ + KK	24,8



±0,000 = 200,00 m.n.m.

ZODPOVĚDNÝ PROJEKTANT		RAZÍTKO, PODPIS	
Ing. arch. Pavel Pekár ulice Čoupkových 4, 624 00 Brno gsm : +420 606 268 954 email: pekar@pparchitects.cz			
OBJEDNATEL			
Statutární město Brno Dominikánské náměstí 196/1, 602 00 Brno			
ZHOTOVITEL			
P.P. Architects s.r.o. Slovinská 29 , 612 00 Brno			
NÁZEV AKCE	Rodinné bydlení + DPS + MŠ Brno - Tuřany - Holásky na parc. č. 2364, 2365/1, 2366, 2367, 2368, 2370, 2371, 2372/1, 2372/2, 2374 Brno město, k. ú. Holásky (612243)		DATUM 28.06.2019
ČÁST	D DOKUMENTACE OBJEKTŮ	STUPEŇ	DUR
		FORMÁT	ČÍSLO PARÉ
		630x594	5
ZPRACOVATEL ČÁSTI	P.P.Architects s.r.o., Slovinská 29 , 612 00 Brno	OZN. OBJEKTU	PROJEKTOVÁ ČÁST
VYPRACOVAL	Ing.arch. Jan Procházka, Monika Mozolová	SO 02	D.1
PROJEKTOVÁ ČÁST	SO 02 - Dům s pečovatelskou službou		
NÁZEV VÝKRESU	PŮDORYS 2.NP	MĚŘÍTKO 1:200	ČÍSLO VÝKRESU D.1.02.03



IV

E3/B.1	PŘEDSÍŇ	11,2
E3/B.2	KOUPELNA	5,5
E3/B.3	OBÝVACÍ POKOJ + KK	21,2

SEKCE F

BYT F3/A (1+kk)	34,1
F3/A.1 PŘEDSÍŇ	5,8
F3/A.2 KOUPELNA	3,7
F3/A.3 OBÝVACÍ POKOJ + KK	24,6

BYT F3/B (1+kk)	34,0
F3/B.1 PŘEDSÍŇ	5,8
F3/B.2 KOUPELNA	3,7
F3/B.3 OBÝVACÍ POKOJ + KK	24,5

SEKCE G

G3/1	CHODBA	63,5
G3/2	MALÁ KLUBOVNA	56,3
G3/3	KUCHYŇKA	7,3
G3/4	ÚKLIDOVÁ MÍSTNOST	2,3

BYT G3/A BYT SPRÁVCE (2+kk)	61,6
G3/A.1 PŘEDSÍŇ	12,4
G3/A.2 KOUPELNA	10,0
G3/A.3 OBÝVACÍ POKOJ + KK	24,7
G3/A.4 LOŽNICE	14,5

SEKCE H

H3/1	CHODBA	35,7
------	--------	------

BYT H3/A (2+kk)	53,3
H3/A.1 PŘEDSÍŇ	6,0
H3/A.2 KOUPELNA	4,7
H3/A.3 OBÝVACÍ POKOJ + KK	25,1
H3/A.4 LOŽNICE	17,5

BYT H3/B (1+kk)	38,8
H3/B.1 PŘEDSÍŇ	6,3
H3/B.2 KOUPELNA	4,1
H3/B.3 OBÝVACÍ POKOJ + KK	28,4

L3/A.3	OBÝVACÍ POKOJ + KK	24,7
BYT L3/B (1+kk)		34,1
L3/B.1	PŘEDSÍŇ	6,1
L3/B.2	KOUPELNA	3,9
L3/B.3	OBÝVACÍ POKOJ + KK	24,1

BYT L3/C (1+kk)	35,1
L3/C.1 PŘEDSÍŇ	6,5
L3/C.2 KOUPELNA	3,9
L3/C.3 OBÝVACÍ POKOJ + KK	24,7

BYT L3/D (1+kk)	34,3
L3/D.1 PŘEDSÍŇ	6,2
L3/D.2 KOUPELNA	3,7
L3/D.3 OBÝVACÍ POKOJ + KK	24,4

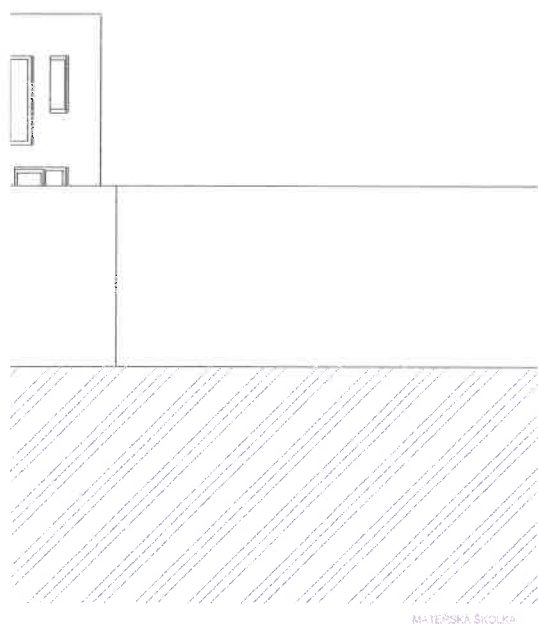
BYT L3/E (1+kk)	34,0
L3/E.1 PŘEDSÍŇ	6,4
L3/E.2 KOUPELNA	3,7
L3/E.3 OBÝVACÍ POKOJ + KK	23,9

BYT L3/F (1+kk)	34,5
L3/F.1 PŘEDSÍŇ	6,4
L3/F.2 KOUPELNA	3,7
L3/F.3 OBÝVACÍ POKOJ + KK	24,4



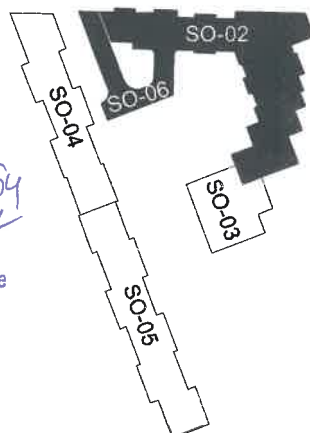
±0,000 = 200,00 m.n.m.

ZODPOVĚDNÝ PROJEKTANT	Ing. arch. Pavel Pekar ulice Čoupkových 4, 624 00 Brno gsm : +420 606 268 954 email: pekar@pparchitects.cz	RAZÍTKO, PODPIS	
OBJEDNATEL	Statutární město Brno Dominikánské náměstí 196/1, 602 00 Brno	<div>DATUM</div> <div>28.06.2019</div> <div>STUPEŇ</div> <div>DUR</div> <div>FORMÁT</div> <div>630x594</div> <div>ČÍSLO PARÉ</div> <div>5</div>	
ZHOTOVITEL	P.P. Architects s.r.o. Slovinská 29, 612 00 Brno		
NÁZEV AKCE	Rodinné bydlení + DPS + MŠ Brno - Tuřany - Holásky na parc. č. 2364, 2365/1, 2366, 2367, 2368, 2370, 2371, 2372/1, 2372/2, 2374 Brno město, k. ú. Holásky (612243)		
ČÁST	D DOKUMENTACE OBJEKTŮ	<div>OZN. OBJEKTU</div> <div>SO 02</div> <div>PROJEKTOVÁ ČÁST</div> <div>D.1</div>	
ZPRACOVATEL ČÁSTI	P.P.Architects s.r.o., Slovinská 29, 612 00 Brno	<div>MĚŘÍTKO</div> <div>1:200</div> <div>ČÍSLO VÝKRESU</div> <div>D.1.02.04</div>	
VYPRACOVAL	Ing.arch. Jan Procházka, Monika Mozolová		
PROJEKTOVÁ ČÁST	SO 02 - Dům s pečovatelskou službou		
NÁZEV VÝKRESU	PŮDORYS 3.NP		

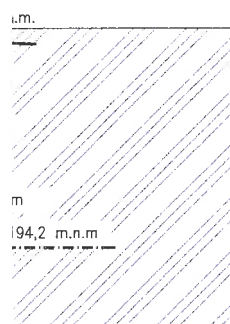


±0,000 = 200,00 m.n.m.

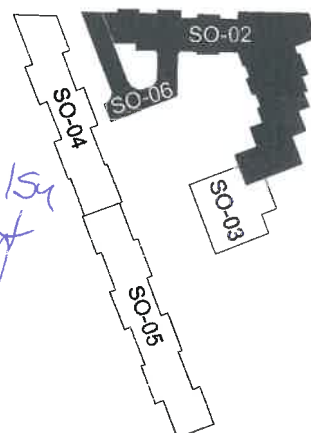
MMB/0451594/2019/54
31.6.2019
MAGISTRÁT MĚSTA BRNA
Odbor územního plánování a rozvoje
Kounicova 67
601 67 BRNO
-003-



ZODPOVĚDNÝ PROJEKTANT Ing. arch. Pavel Pekár ulice Čoupkových 4, 624 00 Brno gsm : +420 606 268 954 email: pekar@pparchitects.cz		RAZÍTKO, PODPIS	
OBJEDNATEL	Statutární město Brno Dominikánské náměstí 196/1, 602 00 Brno		
ZHOTOVITEL	P.P. Architects s.r.o. Slovinská 29, 612 00 Brno		
NÁZEV AKCE	Rodinné bydlení + DPS + MŠ Brno - Tuřany - Holásky na parc. č. 2364, 2365/1, 2366, 2367, 2368, 2370, 2371, 2372/1, 2372/2, 2374 Brno město, k. ú. Holásky (612243)		
ČÁST	D DOKUMENTACE OBJEKTŮ	DATUM	28.06.2019
ZPRACOVATEL ČÁSTI	P.P.Architects s.r.o., Slovinská 29, 612 00 Brno	STUPEŇ	DUR
VYPRACOVAL	Ing.arch. Jan Procházka, Monika Mozolová	FORMÁT	3 x A4
PROJEKTOVÁ ČÁST	SO 02 - Dům s pečovatelskou službou	ČÍSLO PARÉ	5
NÁZEV VÝKRESU	ŘEZ C-C'	OZN. OBJEKTU	SO 02
		MĚŘÍTKO	1:200
		PROJEKTOVÁ ČÁST	D.2
		ČÍSLO VÝKRESU	D.2.02.01

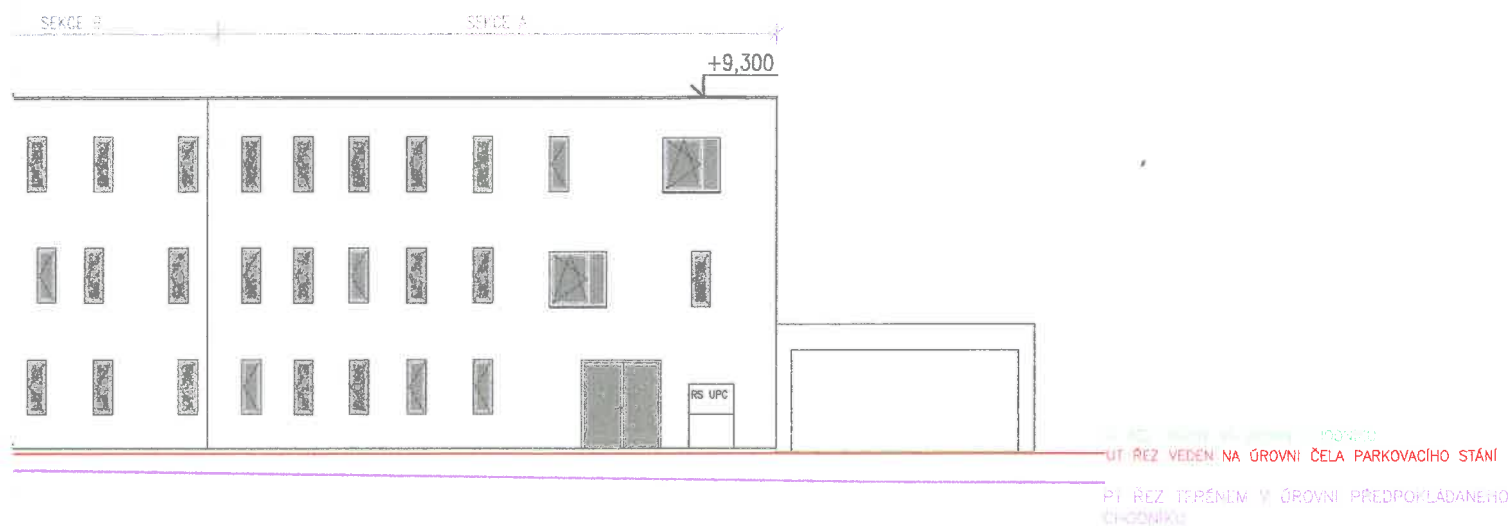


MMB/0451594/2019/54
 31.10.2019
 STAT MĚSTA BRNA
 Ústav územního plánování a rozvoje
 Kounicova 67
 601 67 BRNO
 003-

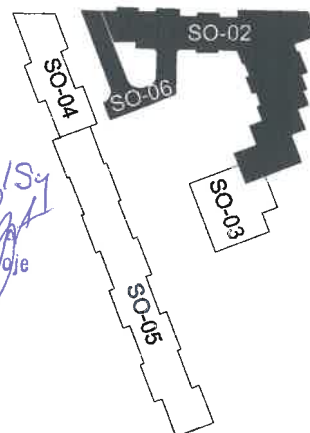


±0,000 = 200,00 m.n.m.

ZODPOVĚDNÝ PROJEKTANT		RAZÍTKO, PODPIS	
Ing. arch. Pavel Pekár ulice Čoupkových 4, 624 00 Brno gsm : +420 606 268 954 email: pekar@pparchitects.cz			
OBJEDNATEL	Statutární město Brno Dominikánské náměstí 196/1, 602 00 Brno		
ZHOTOVITEL	P.P. Architects s.r.o. Slovinská 29 , 612 00 Brno		
NÁZEV AKCE	<div>Rodinné bydlení + DPS + MŠ</div> <div>Brno - Tuřany - Holásky</div> <div>na parc. č. 2364, 2365/1, 2366, 2367, 2368, 2370, 2371, 2372/1, 2372/2, 2374 Brno město, k. ú. Holásky (612243)</div>	DATUM	28.06.2019
		STUPEŇ	DUR
		FORMÁT	ČÍSLO PARÉ
		3xA4	5
ČÁST	D DOKUMENTACE OBJEKTŮ		
ZPRACOVATEL ČÁSTI	P.P.Architects s.r.o., Slovinská 29 , 612 00 Brno	OZN. OBJEKTU	PROJEKTOVÁ ČÁST
VYPRACOVAL	Ing.arch. Jan Procházka, Monika Mozolová	SO 02	D.2
PROJEKTOVÁ ČÁST	SO 02 - Dům s pečovatelskou službou		
NÁZEV VÝKRESU	ŘEZ 1-1'	MĚŘÍTKO 1:200	ČÍSLO VÝKRESU D.2.02.03



MB/0451594/2019/54
31.10.2019
MAGISTRÁT MĚSTA BRNA
Odbor územního plánování a rozvoje
Kounicova 67
601 67 BRNO
-002-



ZODPOVĚDNÝ PROJEKTANT Ing. arch. Pavel Pekár ulice Čoupkových 4, 624 00 Brno gsm : +420 606 268 954 email: pekar@pparchitects.cz		RAZÍTKO, PODPIS	
OBJEDNATEL	Statutární město Brno Dominikánské náměstí 196/1, 602 00 Brno		
ZHOTOVITEL	P.P. Architects s.r.o. Slovinská 29, 612 00 Brno		
NÁZEV AKCE	Rodinné bydlení + DPS + MŠ Brno - Tuřany - Holásky	DATUM	06/2019
ČÁST		STUPEŇ	DUR
		FORMÁT	ČÍSLO PARÉ
	D DOKUMENTACE OBJEKTŮ	5 x A4	5
ZPRACOVATEL ČÁSTI	P.P.Architects s.r.o., Slovinská 29, 612 00 Brno	OZN. OBJEKTU	PROJEKTOVÁ ČÁST
VYPRACOVAL	Monika Mozolová	SO 02	D.3
PROJEKTOVÁ ČÁST	SO 02 - Dům s pečovatelskou službou		
NÁZEV VÝKRESU	ROZVINUTÝ POHLED DVORNÍ, POHLED OD SEVERU, OD VÝCHODU	MĚŘÍTKO	ČÍSLO VÝKRESU
		1:200	D.3.02.01

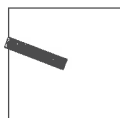
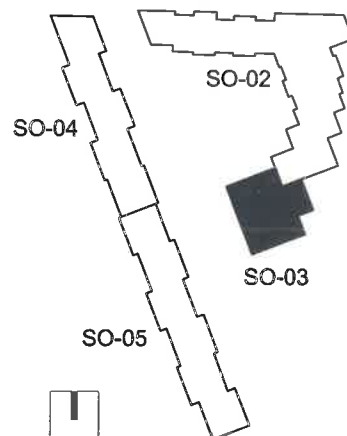
LEGENDA MÍSTNOSTÍ

101	ZÁDVEŘÍ	5,8
102	HALA	30,6
103	ŠATNA PERSONÁL	8,4
104	WC PERSONÁL - PŘEDSÍŇ	2,1
105	WC PERSONÁL	1,7
106	SPRCHA PERSONÁL	2,2
107	TECHNICKÁ MÍSTNOST	12,5
108	ÚKLIDOVÁ MÍSTNOST	2,4
109	WC	3,1
110	KABINET	8,8
111	ŠATNA	18,6
112	UMÝVÁRNA	30,5
113	ŠATNA	18,6
114	UMÝVÁRNA	30,5
115	CHODBA	11,4
116	DENNÍ MÍSTNOST, HERNA	120,4
117	SKLAD	11,9
118	CHODBA	11,2
119	SKLAD PRÁDLA	7,2
120	SKLAD PRÁDLA	7,2
121	TECHNICKÁ MÍSTNOST	6,0
122	MYTÍ TERMOPORTŮ	6,0
123	PŘÍPRAVNA JÍDLA	25
124	DENNÍ MÍSTNOST, HERNA	120,6
125	SKLAD	11,9

SEZNAM STAVEBNÍCH OBJEKTŮ

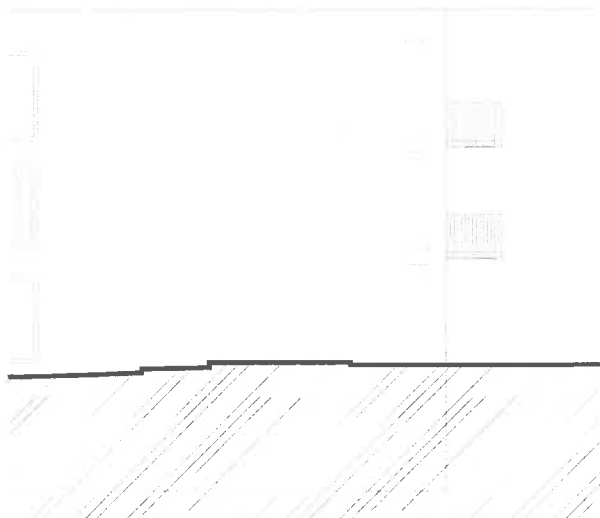
- SO 01 - PŘÍPRAVA ÚZEMÍ
- SO 02 - DŮM S PEČOVATELSKOU SLUŽBOU
- SO 03 - MATEŘSKÁ ŠKOLKA
- SO 04 - RODINNÉ BYDLENÍ "SEVER"
- SO 05 - RODINNÉ BYDLENÍ "JIH"
- SO 06 - VJEZD DO PODZEMNÍCH GARÁŽÍ SO02 A SO05
- SO 07 - ZPEVNĚNÉ PLOCHY, OPLOCENÍ
- SO 08 - PŘÍPOJKY PVSEK
JE ŘEŠENO JINOU STAVEBNÍ AKCÍ "VÝSTAVBA TDI V LOKALITĚ TUŘANY
HOLÁSKY, TDI UL. K JEZERŮM - VÝMLATIŠTĚ"
- SO 09 - PŘÍPOJKY VODY
- SO 10 - PŘÍPOJKY NN
JE ŘEŠENO JINOU STAVEBNÍ AKCÍ "VÝSTAVBA TDI V LOKALITĚ TUŘANY
HOLÁSKY, TDI UL. K JEZERŮM - VÝMLATIŠTĚ"
- SO 11 - PŘÍPOJKY SPLAŠKOVÉ KANALIZACE
- SO 12 - LIKVIDACE DEŠŤOVÝCH VOD

MHB/0451574/2019/54
31.10.2019
MĚSTSKÝ ÚŘAD MĚSTA BRNA
Úřad územního plánování a rozvoje
Kounicova 67
601 67 BRNO
-003-

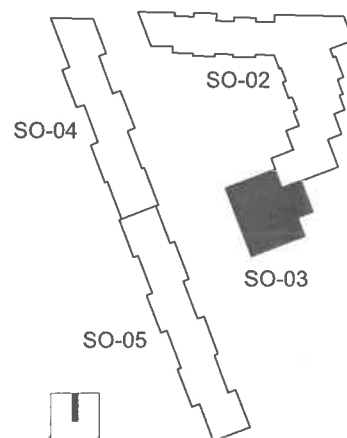


±0,000 = 199,50 m.n.m.

ZODPOVĚDNÝ PROJEKTANT Ing. arch. Pavel Pekár ulice Čoupkových 4, 624 00 Brno gsm : +420 606 268 954 email: pekar@pparchitects.cz		RAZÍTKO, PODPIS	
OBJEDNATEL	Statutární město Brno Dominikánské náměstí 196/1, 602 00 Brno		
ZHOTOVITEL	P.P. Architects s.r.o. Slovinská 29, 612 00 Brno		
NÁZEV AKCE	Rodinné bydlení + DPS + MŠ Brno - Tuřany - Holásky Brno - město, k. ú. Holásky (612243) na parc. č. 2364, 2365/1, 2366, 2367, 2368, 2370, 2371, 2372/1, 2372/2, 2374	DATUM	28.06.2019
ČÁST	D DOKUMENTACE OBJEKTŮ	STUPEŇ	DUR
		FORMÁT	2 x A4
ZPRACOVATEL ČÁSTI	P.P.Architects s.r.o., Slovinská 29, 612 00 Brno	ČÍSLO PARÉ	5
		OZN. OBJEKTU	SO 03
VYPRACOVAL	Ing.arch. Jan Procházka, Monika Mozolová	PROJEKTOVÁ ČÁST	D.1
PROJEKTOVÁ ČÁST	SO 03 - Mateřská školka	MĚŘÍTKO	1:200
NÁZEV VÝKRESU	PŮDORYS 1.NP	ČÍSLO VÝKRESU	D.1.03.01



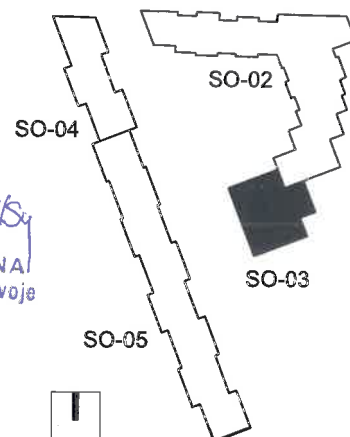
MMB/045159A/2019/54
31.10.2019
MĚSTSKÝ ÚŘAD MĚSTA BRNA
úřad územního plánování a rozvoje
Kounicova 67
601 67 BRNO
-003-



±0,000 = 199,50 m.n.m.

ZODPOVĚDNÝ PROJEKTANT Ing. arch. Pavel Pekár ulice Čoupkových 4, 624 00 Brno gsm : +420 606 268 954 email: pekar@pparchitects.cz		RAZÍTKO, PODPIS	
OBJEDNATEL	Statutární město Brno Dominikánské náměstí 196/1, 602 00 Brno		
ZHOTOVITEL	P.P. Architects s.r.o. Slovinská 29 , 612 00 Brno		
NÁZEV AKCE	Rodinné bydlení + DPS + MŠ Brno - Tuřany - Holásky Brno - město, k. ú. Holásky (612243) na parc. č. 2364, 2365/1, 2366, 2367, 2368, 2370, 2371, 2372/1, 2372/2, 2374	DATUM	28.06.2019
ČÁST	D DOKUMENTACE OBJEKTŮ	STUPEŇ	DUR
		FORMÁT	2xA4
ZPRACOVATEL ČÁSTI	P.P.Architects s.r.o., Slovinská 29 , 612 00 Brno	OZN. OBJEKTU	SO 03
VYPRACOVAL	Ing.arch. Jan Procházka, Monika Mozolová	MĚŘÍTKO	1:200
PROJEKTOVÁ ČÁST	SO 03 - Mateřská školka		
NÁZEV VÝKRESU	ŘEZ A-A', ŘEZ B-B'	ČÍSLO PARÉ	5
		PROJEKTOVÁ ČÁST	D.2
		ČÍSLO VÝKRESU	D.2.03.01

MMB/045150A/2016
 31.08.2017
 MAGISTRÁT MĚSTA BRNA
 Odbor územního plánování a rozvoje
 Kounicova 67
 601 67 BRNO
 -009-



±0,000 = 199,50 m.n.m.

ZODPOVĚDNÝ PROJEKTANT		RAZÍTKO, PODPIS	
Ing. arch. Pavel Pekár ulice Čoupkových 4, 624 00 Brno gsm : +420 606 268 954 email: pekar@pparchitects.cz			
OBJEDNATEL	Statutární město Brno Dominikánské náměstí 196/1, 602 00 Brno		
ZHOTOVITEL	P.P. Architects s.r.o. Slovinská 29 , 612 00 Brno		
NÁZEV AKCE	Rodinné bydlení + DPS + MŠ Brno - Tuřany - Holásky Brno - město, k. ú. Holásky (612243) na parc. č. 2364, 2365/1, 2366, 2367, 2368, 2370, 2371, 2372/1, 2372/2, 2374	DATUM	28.06.2019
		STUPEŇ	DUR
ČÁST	D DOKUMENTACE OBJEKTŮ	FORMÁT	ČÍSLO PARÉ
		2x A4	5
ZPRACOVATEL ČÁSTI	P.P.Architects s.r.o., Slovinská 29 , 612 00 Brno	OZN. OBJEKTU	PROJEKTOVÁ ČÁST
VYPRACOVAL	Ing.arch. Jan Procházka, Monika Mozolová	SO 03	D.3
PROJEKTOVÁ ČÁST	SO 03 - Mateřská školka		
NÁZEV VÝKRESU	POHLED OD JIHU, POHLED OD VÝCHODU	MĚŘÍTKO 1:200	ČÍSLO VÝKRESU D.3.03.01

LEGENDA MÍSTNOSTÍ 1.NP - ČÁST SEVER

SEKCE A

A1/1 CHODBA	15,3
A1/2 KOČÁRKÁRNA	9,0
A1/3 ÚKLIDOVÁ MÍSTNOST	1,9

BYT A1/A (4+1) 93,4

A1/A.1 PŘEDSÍŇ	11,8
A1/A.2 WC	1,8
A1/A.3 KOUPELNA	4,5
A1/A.4 ŠATNA/PRÁDELNA	3,2
A1/A.5 KUCHYNĚ	11,6
A1/A.6 LOŽNICE	14,3
A1/A.7 OBÝVACÍ POKOJ	22,8
A1/A.8 POKOJ	12,1
A1/A.9 POKOJ	11,3

BYT A1/B (4+kk) 86,0

A1/B.1 PŘEDSÍŇ	12,0
A1/B.2 KOUPELNA	4,1
A1/B.3 WC	2,3
A1/B.4 ŠATNA	3,7
A1/B.5 SKLAD	4,4
A1/B.6 POKOJ	12,4
A1/B.7 POKOJ	15,5
A1/B.8 LOŽNICE	12,1
A1/B.9 OBÝVACÍ POKOJ + KK	19,5

SEKCE B

B1/1 CHODBA	15,2
B1/2 KOČÁRKÁRNA	9,0
B1/3 ÚKLIDOVÁ MÍSTNOST	2,0

BYT B1/A (3+kk) 70,6

B1/A.1 PŘEDSÍŇ	6,6
B1/A.2 OBÝVACÍ POKOJ + KK	26,7
B1/A.3 WC	1,6
B1/A.4 KOUPELNA	3,6
B1/A.5 POKOJ	16,9
B1/A.6 LOŽNICE	13,4
B1/A.7 SKLAD	1,8

BYT B1/B (4+kk) 86,0

B1/B.1 PŘEDSÍŇ	12,0
B1/B.2 KOUPELNA	4,1
B1/B.3 WC	2,3
B1/B.4 ŠATNA	3,7
B1/B.5 SKLAD	4,4
B1/B.6 POKOJ	12,4
B1/B.7 LOŽNICE	15,5
B1/B.8 POKOJ	12,1
B1/B.9 OBÝVACÍ POKOJ + KK	19,5

SEKCE C

C1/1 CHODBA	15,1
C1/2 KOČÁRKÁRNA	9,0
C1/3 ÚKLIDOVÁ MÍSTNOST	2,0

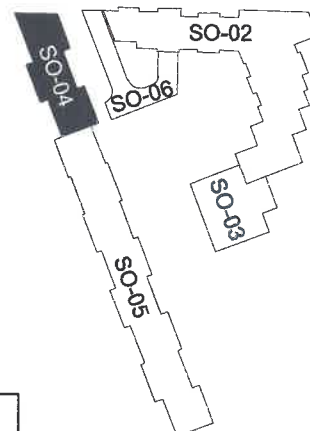
BYT C1/A (3+kk) 70,6

C1/A.1 PŘEDSÍŇ	6,6
C1/A.2 OBÝVACÍ POKOJ + KK	26,7
C1/A.3 WC	1,6
C1/A.4 KOUPELNA	3,6
C1/A.5 POKOJ	16,9
C1/A.6 LOŽNICE	13,4
C1/A.7 SKLAD	1,8

BYT C1/B (4+kk) 86,0

C1/B.1 PŘEDSÍŇ	12,0
C1/B.2 KOUPELNA	4,1
C1/B.3 WC	2,3
C1/B.4 ŠATNA	3,7
C1/B.5 SKLAD	4,4
C1/B.6 POKOJ	12,4
C1/B.7 POKOJ	15,5
C1/B.8 LOŽNICE	12,1
C1/B.9 OBÝVACÍ POKOJ + KK	19,5

MB 45159/4/2019/S4
31.10.2019
MAGISTRÁT MĚSTA BRNA
Odbor územního plánování a rozvoje
Kounicova 67
601 67 BRNO
-003-



SEKCE A ±0,000 = 198,900 m.n.m.

SEKCE B ±0,000 = 198,850 m.n.m.

SEKCE C ±0,000 = 198,620 m.n.m.

ZODPOVĚDNÝ PROJEKTANT

Ing. arch. Pavel Pekár
ulice Čoupkových 4, 624 00 Brno
gsm : +420 606 268 954
email: pekar@pparchitects.cz

RAZÍTKO, PODPIS

OBJEDNATEL

Statutární město Brno
Dominikánské náměstí 196/1, 602 00 Brno

ZHOTOVITEL

P.P. Architects s.r.o.
Slovinská 29, 612 00 Brno

NÁZEV AKCE

**Rodinné bydlení + DPS + MŠ
Brno - Tuřany - Holásky**

na parc. č. 2364, 2365/1, 2366, 2367, 2368, 2370, 2371, 2372/1, 2372/2, 2374
Brno město, k. ú. Holásky (612243)

DATUM

28/06/2019

STUPEŇ

DUR

FORMÁT

3x A4

ČÍSLO PARÉ

5

ČÁST

D DOKUMENTACE OBJEKTŮ

ZPRACOVATEL ČÁSTI

P.P.Architects s.r.o., Slovinská 29, 612 00 Brno

OZN. OBJEKTU

SO 04

PROJEKTOVÁ ČÁST

D.1

VYPRACOVAL

Ing. arch. Jan Procházka, Bc. Lenka Veselá

PROJEKTOVÁ ČÁST

SO 04 - Rodinné bydlení - sever

NÁZEV VÝKRESU

PŮDORYS 1.NP

MĚŘITKO

1:200

ČÍSLO VÝKRESU

D.1.04.01

LEGENDA MÍSTNOSTÍ 2.NP - ČÁST SEVER

SEKCE A

A2/1	PŘEDSÍŇ	2,7
A2/2	PŘEDSÍŇ	2,2

BYT A2/A (2+kk)		56,6
A2/A.1	PŘEDSÍŇ	9,1
A2/A.2	KOUPELNA	3,8
A2/A.3	OBÝVACÍ POKOJ + KK	30,8
A2/A.4	LOŽNICE	12,9

BYT A2/B (2+kk)		45,8
A2/B.1	PŘEDSÍŇ	6,5
A2/B.2	KOUPELNA	3,9
A2/B.3	OBÝVACÍ POKOJ + KK	22,6
A2/B.4	LOŽNICE	12,8

BYT A2/C (2+kk)		43,9
A2/C.1	PŘEDSÍŇ	4,5
A2/C.2	KOUPELNA	4,1
A2/C.3	OBÝVACÍ POKOJ + KK	17,6
A2/C.4	LOŽNICE	12,7
A2/C.5	ŠATNA	5,0

BYT A2/D (2+kk)		38,5
A2/D.1	PŘEDSÍŇ	3,4
A2/D.2	KOUPELNA	3,9
A2/D.3	LOŽNICE	12,1
A2/D.4	OBÝVACÍ POKOJ + KK	19,1

SEKCE B

BYT B2/A (4+kk)		82,4
B2/A.1	PŘEDSÍŇ	14,1
B2/A.2	KOUPELNA	5,1
B2/A.3	WC	2,2
B2/A.4	OBÝVACÍ POKOJ + KK	23,4
B2/A.5	LOŽNICE	12,0
B2/A.6	POKOJ	13,8
B2/A.7	POKOJ	11,8

BYT B2/B (4+kk)		84,9
B2/B.1	PŘEDSÍŇ	12,5
B2/B.2	POKOJ	12,0
B2/B.3	LOŽNICE	15,1
B2/B.4	WC	2,3
B2/B.5	KOUPELNA	4,1
B2/B.6	OBÝVACÍ POKOJ + KK	19,1
B2/B.7	POKOJ	11,7
B2/B.8	SKLAD	3,1
B2/B.9	ŠATNA	5,0

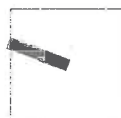
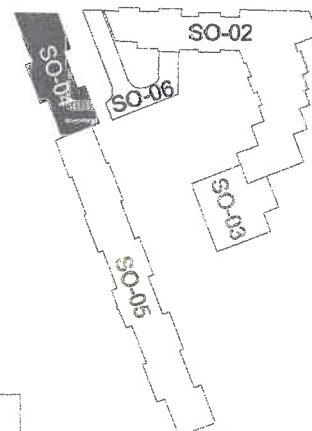
SEKCE C

C2/1	PŘEDSÍŇ	2,2
BYT C2/A (4+kk)		82,4
C2/A.1	PŘEDSÍŇ	14,1
C2/A.2	KOUPELNA	5,1
C2/A.3	WC	2,2
C2/A.4	LOŽNICE	12,0
C2/A.5	OBÝVACÍ POKOJ + KK	23,4
C2/A.6	POKOJ	13,8
C2/A.7	POKOJ	11,8

BYT C2/B (2+kk)		43,9
C2/B.1	PŘEDSÍŇ	4,5
C2/B.2	LOŽNICE	12,7
C2/B.3	OBÝVACÍ POKOJ + KK	17,6
C2/B.4	KOUPELNA	4,1
C2/B.5	SKLAD	5,0

BYT C2/C (2+kk)		38,5
C2/C.1	PŘEDSÍŇ	3,5
C2/C.2	KOUPELNA	3,9
C2/C.3	LOŽNICE	12,0
C2/C.4	OBÝVACÍ POKOJ + KK	19,1

MMB/0451594/2019/S
31.10.2019
MĚSTSKÝ ÚŘAD
Městský úřad
Kounicova 67
601 67 BRNO
-003-



SEKCE A ±0,000 = 198,900 m.n.m.

SEKCE B ±0,000 = 198,850 m.n.m.

SEKCE C ±0,000 = 198,620 m.n.m.



ZODPOVĚDNÝ PROJEKTANT		RAZÍTKO, PODPIS	
Ing. arch. Pavel Pekár ulice Čoupkových 4, 624 00 Brno gsm : +420 606 268 954 email: pekar@pparchitects.cz			
OBJEDNATEL	Statutární město Brno Dominikánské náměstí 196/1, 602 00 Brno		
ZHOTOVITEL	P.P. Architects s.r.o. Slovinská 29 , 612 00 Brno		
NÁZEV AKCE	Rodinné bydlení + DPS + MŠ Brno - Tuřany - Holásky na parc. č. 2364, 2365/1, 2366, 2367, 2368, 2370, 2371, 2372/1, 2372/2, 2374 Brno město, k. ú. Holásky (612243)	DATUM	28.06.2019
ČÁST	D DOKUMENTACE OBJEKTŮ	STUPEŇ	DUR
		FORMÁT	ČÍSLO PARÉ
		3 x A4	5
ZPRACOVATEL ČÁSTI	P.P.Architects s.r.o., Slovinská 29 , 612 00 Brno	OZN. OBJEKTU	PROJEKTOVÁ ČÁST
VYPRACOVAL	Ing. arch. Jan Procházka, Bc. Lenka Veselá	SO 04	D.1
PROJEKTOVÁ ČÁST	SO 04 - Rodinné bydlení - sever		
NÁZEV VÝKRESU	PŮDORYS 2.NP	MĚŘITKO	ČÍSLO VÝKRESU
		1:200	D.1.04.02

LEGENDA MÍSTNOSTÍ 3.NP - ČÁST SEVER

SEKCE A

BYT A3/A (3+kk)	81,8
A3/A.1 PŘEDSÍŇ	3,8
A3/A.2 OBÝVACÍ POKOJ + KK	32,9
A3/A.3 CHODBA	5,9
A3/A.4 KOUPELNA	3,9
A3/A.5 WC	2,3
A3/A.6 ŠATNA	4,8
A3/A.7 LOŽNICE	12,5
A3/A.8 POKOJ	15,7
A3/A.9 TERASA	37,9

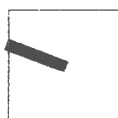
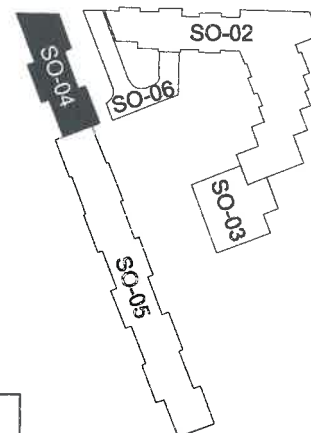
SEKCE B

BYT B3/A (3+kk)	81,8
B3/A.1 PŘEDSÍŇ	3,8
B3/A.2 OBÝVACÍ POKOJ + KK	32,9
B3/A.3 CHODBA	5,9
B3/A.4 KOUPELNA	3,9
B3/A.5 WC	2,3
B3/A.6 ŠATNA	4,8
B3/A.7 LOŽNICE	12,5
B3/A.8 POKOJ	15,7
B3/A.9 TERASA	37,7

SEKCE C

BYT C3/A (3+kk)	81,8
C3/A.1 PŘEDSÍŇ	3,8
C3/A.2 OBÝVACÍ POKOJ + KK	32,9
C3/A.3 CHODBA	5,9
C3/A.4 KOUPELNA	3,9
C3/A.5 WC	2,3
C3/A.6 ŠATNA	4,8
C3/A.7 LOŽNICE	12,5
C3/A.8 POKOJ	15,7
C3/A.9 TERASA	37,9

MM/04/51574/2019/Sy
31.10.2019
MAGISTRÁT MĚSTA BRNA
Oddělení územního plánování a rozvoje
Kounicova 67
601 67 BRNO
-003-



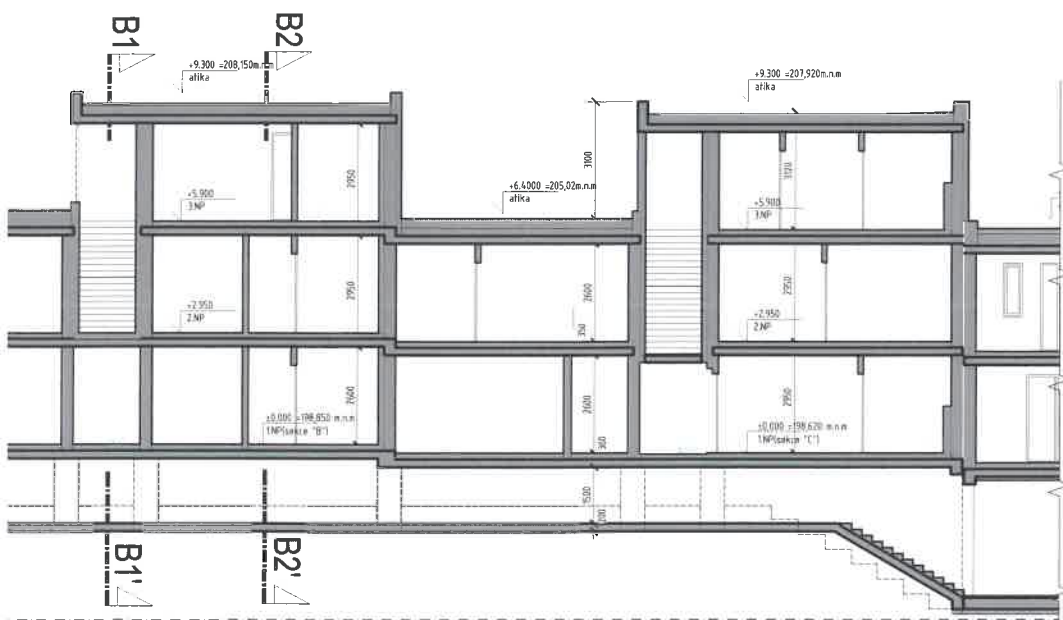
SEKCE A $\pm 0,000 = 198,900$ m.n.m.
SEKCE B $\pm 0,000 = 198,850$ m.n.m.
SEKCE C $\pm 0,000 = 198,620$ m.n.m.



ZODPOVĚDNÝ PROJEKTANT Ing. arch. Pavel Pekár ulice Čoupkových 4, 624 00 Brno gsm : +420 606 268 954 email: pekar@pparchitects.cz		RAZÍTKO, PODPIS	
OBJEDNATEL	Statutární město Brno Dominikánské náměstí 196/1, 602 00 Brno		
ZHOTOVITEL	P.P. Architects s.r.o. Slovinská 29, 612 00 Brno		
NÁZEV AKCE	Rodinné bydlení + DPS + MŠ Brno - Tuřany - Holásky na parc. č. 2364, 2365/1, 2366, 2367, 2368, 2370, 2371, 2372/1, 2372/2, 2374 Brno - město, k. ú. Holásky (612243)	DATUM	28/06/2019
ČÁST		STUPEŇ	DUR
		FORMÁT	3 x A4
ZPRACOVATEL ČÁSTI	P.P.Architects s.r.o., Slovinská 29, 612 00 Brno	ČÍSLO PARÉ	5
VYPRACOVAL	Ing. arch. Jan Procházka, Bc. Lenka Veselá		
PROJEKTOVÁ ČÁST	SO 04 - Rodinné bydlení - sever	OZN. OBJEKTU	SO 04
NÁZEV VÝKRESU	PŮDORYS 3.NP	PROJEKTOVÁ ČÁST	D.1
		MĚŘÍTKO	1:200
		ČÍSLO VÝKRESU	D.1.04.03

SEKCE B

SEKCE C

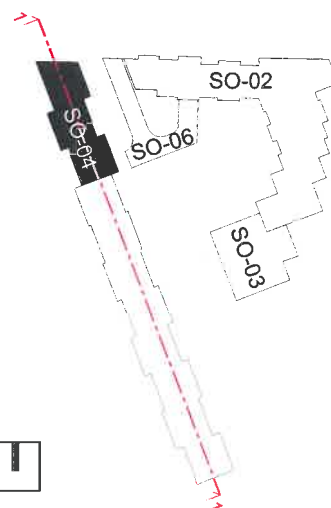


MP/0451594/2019/54
31.10.2019
MĚSTO BRNO
úřad územního plánování a rozvoje
Kounicova 67
601 67 BRNO
-003-

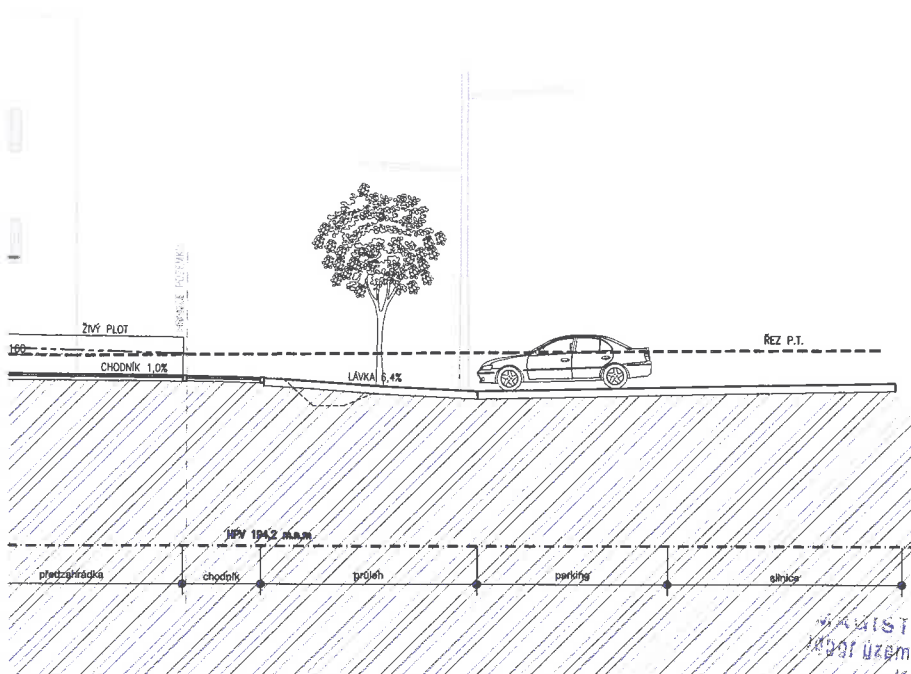
SEKCE A ±0,000 = 198,900 m.n.m.

SEKCE B ±0,000 = 198,850 m.n.m.

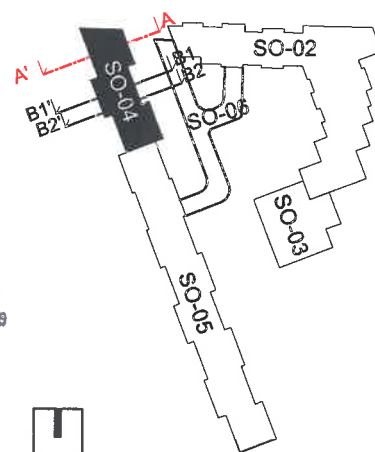
SEKCE C ±0,000 = 198,620 m.n.m.



ZODPOVĚDNÝ PROJEKTANT Ing. arch. Pavel Pekár ulice Čoupkových 4, 624 00 Brno gsm : +420 606 268 954 email: pekar@pparchitects.cz		RAZÍTKO, PODPIS	
OBJEDNATEL	Statutární město Brno Dominikánské náměstí 196/1, 602 00 Brno		
ZHOTOVITEL	P.P. Architects s.r.o. Slovinská 29 , 612 00 Brno		
NÁZEV AKCE	Rodinné bydlení + DPS + MŠ Brno - Tuřany - Holásky na parc. č. 2364, 2365/1, 2366, 2367, 2368, 2370, 2371, 2372/1, 2372/2, 2374 Brno město, k. ú. Holásky (612243)	DATUM 28.06.2019	STUPEŇ DUR
ČÁST	D DOKUMENTACE OBJEKTŮ	FORMÁT 2 x A4	ČÍSLO PARÉ 5
ZPRACOVATEL ČÁSTI	P.P.Architects s.r.o., Slovinská 29 , 612 00 Brno	OZN. OBJEKTU SO 04	PROJEKTOVÁ ČÁST D.2
VYPRACOVAL	Ing. arch. Jan Procházka, Bc. Lenka Veselá		
PROJEKTOVÁ ČÁST	SO 04 - Rodinné bydlení - sever		
NÁZEV VÝKRESU	ŘEZ 1-1'	MĚŘÍTKO 1:200	ČÍSLO VÝKRESU D.2.04.01

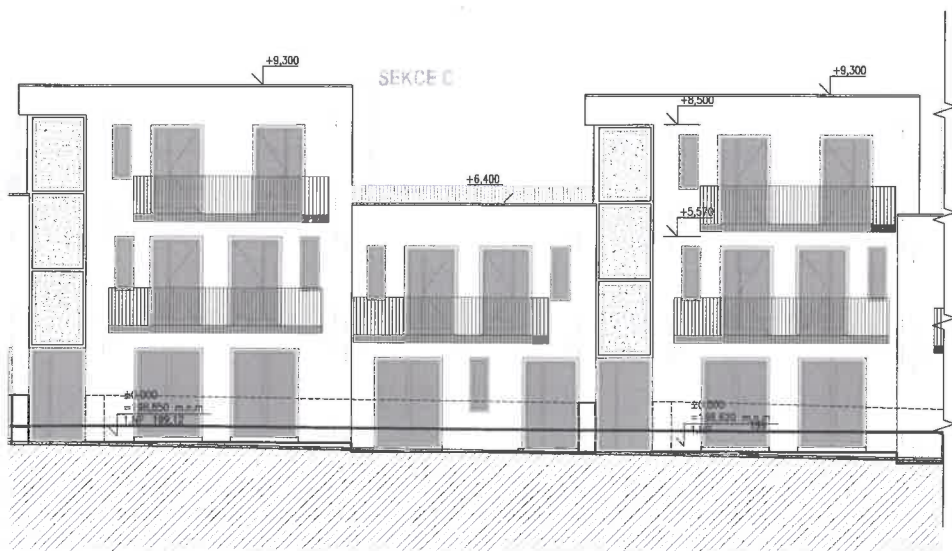


MINISTRAT MĚSTA BRNA
územního plánování a rozvoje
Kounicova 67
601 67 BRNO
603-
31.10.2019



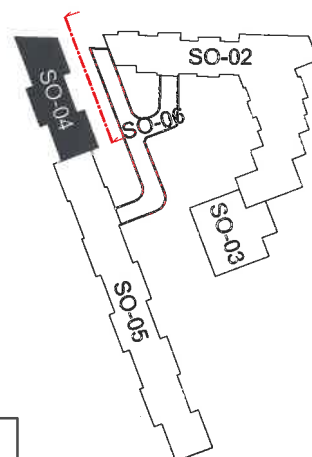
±0,000 = 198,900 m.n.m.

ZODPOVĚDNÝ PROJEKTANT		RAZÍTKO, PODPIS	
Ing. arch. Pavel Pekár ulice Čoupkových 4, 624 00 Brno gsm : +420 606 268 954 email: pekar@pparchitects.cz			
OBJEDNATEL	Statutární město Brno Dominikánské náměstí 196/1, 602 00 Brno		
ZHOTOVITEL	P.P. Architects s.r.o. Slovinská 29 , 612 00 Brno		
NÁZEV AKCE	Rodinné bydlení + DPS + MŠ Brno - Tuřany - Holásky na parc. č. 2364, 2365/1, 2366, 2367, 2368, 2370, 2371, 2372/1, 2372/2, 2374 Brno město, k. ú. Holásky (612243)	DATUM	28.06.2019
		STUPEŇ	DUR
		FORMÁT	ČÍSLO PARÉ
		2x A4	5
ČÁST	D DOKUMENTACE OBJEKTŮ		
ZPRACOVATEL ČÁSTI	P.P.Architects s.r.o., Slovinská 29 , 612 00 Brno	OZN. OBJEKTU	PROJEKTOVÁ ČÁST
VYPRACOVAL	Ing. arch. Jan Procházka, Bc. Lenka Veselá		
PROJEKTOVÁ ČÁST	SO 04 - Rodinné bydlení - sever	SO 04	D.2
NÁZEV VÝKRESU	ŘEZ A-A'	MĚŘÍTKO 1:200	ČÍSLO VÝKRESU D.2.04.02



MMB/0451574/2017/S4
31.10.2017
MAGISTRÁT MĚSTA BRNA
úřad územního plánování a rozvoje
Kounicova 67
601 67 BRNO
-003-

SEKCE A $\pm 0,000 = 198,900$ m.n.m.
SEKCE B $\pm 0,000 = 198,850$ m.n.m.
SEKCE C $\pm 0,000 = 198,620$ m.n.m.



ZODPOVĚDNÝ PROJEKTANT Ing. arch. Pavel Pekár ulice Čoupkových 4, 624 00 Brno gsm : +420 606 268 954 email: pekar@pparchitects.cz		RAZÍTKO, PODPIS	
OBJEDNATEL Statutární město Brno Dominikánské náměstí 196/1, 602 00 Brno			
ZHOTOVITEL P.P. Architects s.r.o. Slovinská 29 , 612 00 Brno			
NÁZEV AKCE <div>Rodinné bydlení + DPS + MŠ Brno - Tuřany - Holásky</div> <div>na parc. č. 2364, 2365/1, 2366, 2367, 2368, 2370, 2371, 2372/1, 2372/2, 2374 Brno město, k. ú. Holásky (612243)</div>		DATUM 28.06.2019	STUPEŇ DUR
ČÁST D DOKUMENTACE OBJEKTŮ		FORMÁT 2x A4	
ZPRACOVATEL ČÁSTI P.P.Architects s.r.o., Slovinská 29 , 612 00 Brno		OZN. OBJEKTU SO 04	PROJEKTOVÁ ČÁST D.3
VYPRACOVAL Ing. arch. Jan Procházka, Bc. Lenka Veselá			
PROJEKTOVÁ ČÁST SO 04 - Rodinné bydlení - sever			
NÁZEV VÝKRESU POHLED OD ZÁPADU		MĚŘÍTKO 1:200	ČÍSLO VÝKRESU D.3.04.01

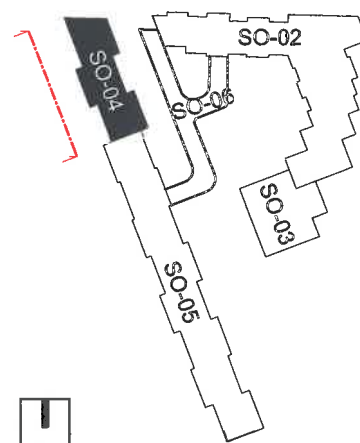


MB/0451574/2019/Sy
31.10.2019
MAGISTRAT MĚSTA BRNA
Úřad územního plánování a rozvoje
Kounicova 67
601 67 BRNO
-003-

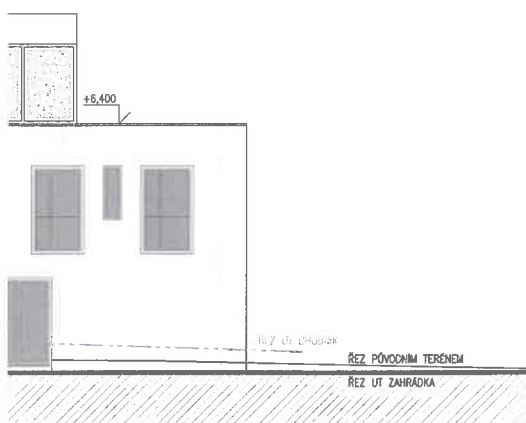
SEKCE A $\pm 0,000$ = 198,900 m.n.m.

SEKCE B $\pm 0,000$ = 198,850 m.n.m.

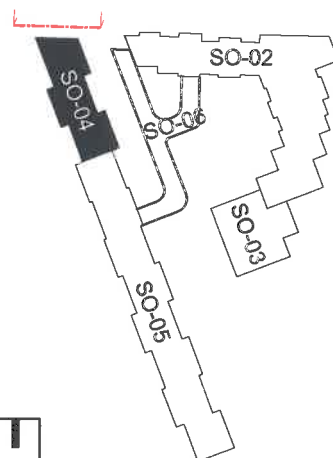
SEKCE C $\pm 0,000$ = 198,620 m.n.m.



ZODPOVĚDNÝ PROJEKTANT Ing. arch. Pavel Pekár ulice Čoupkových 4, 624 00 Brno gsm : +420 606 268 954 email: pekar@pparchitects.cz		RAZÍTKO, PODPIS	
OBJEDNATEL	Statutární město Brno Dominikánské náměstí 196/1, 602 00 Brno		
ZHOTOVITEL	P.P. Architects s.r.o. Slovinská 29, 612 00 Brno		
NÁZEV AKCE	Rodinné bydlení + DPS + MŠ Brno - Tuřany - Holásky na parc. č. 2364, 2365/1, 2366, 2367, 2368, 2370, 2371, 2372/1, 2372/2, 2374 Brno město, k. ú. Holásky (612243)	DATUM	28.06.2019
ČÁST	D DOKUMENTACE OBJEKTŮ	STUPEŇ	DUR
		FORMÁT	2 x A4
ZPRACOVATEL ČÁSTI	P.P.Architects s.r.o., Slovinská 29, 612 00 Brno	ČÍSLO PARÉ	5
		OZN. OBJEKTU	SO 04
		PROJEKTOVÁ ČÁST	D.3
VYPRACOVAL	Ing. arch. Jan Procházka, Bc. Lenka Veselá	MĚŘÍTKO	1:200
PROJEKTOVÁ ČÁST	SO 04 - Rodinné bydlení - sever	ČÍSLO VÝKRESU	D.3.04.02
NÁZEV VÝKRESU	POHLED OD VÝCHODU		



MMB/045159A/2019/54
31.10.2019
STAT MĚSTA BRNA
územního plánování a rozvoje
Kounicova 67
601 67 BRNO
-003-



SEKCE A $\pm 0,000 = 198,900 \text{ m.n.m.}$

ZODPOVĚDNÝ PROJEKTANT Ing. arch. Pavel Pekár ulice Čoupkových 4, 624 00 Brno gsm : +420 606 268 954 email: pekar@pparchitects.cz		RAZÍTKO, PODPIS	
OBJEDNATEL	Statutární město Brno Dominikánské náměstí 196/1, 602 00 Brno		
ZHOTOVITEL	P.P. Architects s.r.o. Slovinská 29 , 612 00 Brno		
NÁZEV AKCE	Rodinné bydlení + DPS + MŠ Brno - Tuřany - Holásky na parc. č. 2364, 2365/1, 2366, 2367, 2368, 2370, 2371, 2372/1, 2372/2, 2374 Brno město, k. ú. Holásky (612243)	DATUM	28.06.2019
ČÁST		STUPEŇ	DUR
ZPRACOVATEL ČÁSTI	P.P.Architects s.r.o., Slovinská 29 , 612 00 Brno	FORMÁT	2 x A4
VYPRACOVAL	Ing. arch. Jan Procházka, Bc. Lenka Veselá	ČÍSLO PARÉ	5
PROJEKTOVÁ ČÁST	SO 04 - Rodinné bydlení - sever	OZN. OBJEKTU	SO 04
NÁZEV VÝKRESU	POHLED OD SEVERU	PROJEKTOVÁ ČÁST	D.3
		MĚŘÍTKO	1:200
		ČÍSLO VÝKRESU	D.3.04.03

EKCE J

1/1	CHODBA	17,6	K1/1	CHODBA	17,7
1/2	KOČÁRKÁRNA	9,0	K1/2	KOČÁRKÁRNA	9,0
1/3	ÚKLIDOVÁ MÍSTNOST	1,9	K1/3	ÚKLIDOVÁ MÍSTNOST	1,9

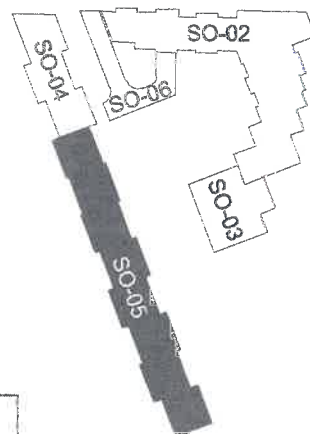
SEKCE K

YT J1/A (3+kk)	69,1	BYT K1/A (3+kk)	70,1
1/A.1 PŘEDSÍŇ	8,3	K1/A.1 PŘEDSÍŇ	7,2
1/A.2 OBÝVACÍ POKOJ + KK	24,8	K1/A.2 OBÝVACÍ POKOJ + KK	26,4
1/A.3 WC	1,9	K1/A.3 WC	1,5
1/A.4 KOUPELNA	3,6	K1/A.4 KOUPELNA	3,4
1/A.5 POKOJ	15,7	K1/A.5 LOŽNICE	16,5
1/A.6 LOŽNICE	12,5	K1/A.6 POKOJ	13,1
1/A.7 ŠATNA	2,3	K1/A.7 ŠATNA	2,0

YT J1/B (2+kk)		39,1	BYT K1/B (2+kk)		39,1
1/B.1	PŘEDSÍŇ	4,5	K1/B.1	PŘEDSÍŇ	4,5
1/B.2	KOUPELNA	4,1	K1/B.2	KOUPELNA	4,1
1/B.3	OBÝVACÍ POKOJ + KK	17,7	K1/B.3	OBÝVACÍ POKOJ + KK	17,7
1/B.4	LOŽNICE	12,8	K1/B.4	LOŽNICE	12,8

YT J1/C (2+kk)		38,9	BYT K1/C (2+kk)		38,9
1/C.1	PŘEDSÍŇ	3,6	K1/C.1	PŘEDSÍŇ	3,6
1/C.2	KOUPELNA	3,9	K1/C.2	KOUPELNA	3,9
1/C.3	LOŽNICE	12,2	K1/C.3	LOŽNICE	12,2
1/C.4	OBÝVACÍ POKOJ + KK	19,2	K1/C.4	OBÝVACÍ POKOJ + KK	19,2

MMB/0451574/2019/54
31.10.2019
Městský úřad města Brna
Úřad územního plánování a rozvoje
Kounicova 67
601 67 BRNO
-003-



SEKCE D ±0,000 = 198,360 m.n.m.

SEKCE H ±0,000 = 197,860 m.n.m.

SEKCE E ±0,000 = 198,100 m.n.m.

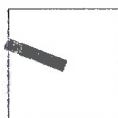
SEKCE I ±0,000 = 197,930 m.n.m.

SEKCE F ±0,000 = 197,940 m.n.m.

SEKCE J ±0,000 = 198,000 m.n.m.

SEKCE G ±0,000 = 197,790 m.n.m.

SEKCE K ±0,000 = 198,000 m.n.m.



ZODPOVĚDNÝ PROJEKTANT		RAZÍTKO, PODPIS	
Ing. arch. Pavel Pekár ulice Čoupkových 4, 624 00 Brno gsm : +420 606 268 954 email: pekar@pparchitects.cz			
OBJEDNATEL Statutární město Brno Dominikánské náměstí 196/1, 602 00 Brno			
ZHOTOVITEL P.P. Architects s.r.o. Slovinská 29 , 612 00 Brno			
NÁZEV AKCE	Rodinné bydlení + DPS + MŠ Brno - Tuřany - Holásky na parc. č. 2364, 2365/1, 2366, 2367, 2368, 2370, 2371, 2372/1, 2372/2, 2374 Brno město, k. ú. Holásky (612243)		DATUM 28/06/2019
ČÁST	D DOKUMENTACE OBJEKTŮ	FORMÁT 5xA4	STUPEŇ DUR
		ČÍSLO PARÉ 5	
ZPRACOVATEL ČÁSTI	P.P.Architects s.r.o., Slovinská 29 , 612 00 Brno	OZN. OBJEKTU SO 05	PROJEKTOVÁ ČÁST D.1
VYPRACOVAL	Ing. arch. Jan Procházka, Bc. Lenka Veselá		
PROJEKTOVÁ ČÁST	SO 05 - Rodinné bydlení - jih		
NÁZEV VÝKRESU	PŮDORYS 1.NP	MĚŘITKO 1:200	ČÍSLO VÝKRESU D.1.05.02

SEKCE J

J2/1	PŘEDSÍŇ	2,2
J2/2	PŘEDSÍŇ	2,2

BYT J2/A (2+kk) 38,5

J2/A.1	PŘEDSÍŇ	3,4
J2/A.2	KOUPELNA	3,9
J2/A.3	OBÝVACÍ POKOJ + KK	19,1
J2/A.4	LOŽNICE	12,1

BYT J2/B (2+kk) 39,0

J2/B.1	PŘEDSÍŇ	4,6
J2/B.2	KOUPELNA	4,1
J2/B.3	OBÝVACÍ POKOJ + KK	17,6
J2/B.4	LOŽNICE	12,7

BYT J2/C (2+kk) 43,9

J2/C.1	PŘEDSÍŇ	4,5
J2/C.2	KOUPELNA	4,1
J2/C.3	OBÝVACÍ POKOJ + KK	17,6
J2/C.4	LOŽNICE	12,7
J2/C.5	SKLAD	5,0

BYT J2/D (2+kk) 38,5

J2/D.1	PŘEDSÍŇ	3,4
J2/D.2	KOUPELNA	3,9
J2/D.3	OBÝVACÍ POKOJ + KK	19,1
J2/D.4	LOŽNICE	12,1

SEKCE K

K2/1	PŘEDSÍŇ	2,2
------	---------	-----

BYT K2/A (3+kk) 83,3

K2/A.1	PŘEDSÍŇ	11,4
K2/A.2	OBÝVACÍ POKOJ + KK	36,1
K2/A.3	WC	1,5
K2/A.4	KOUPELNA	3,8
K2/A.5	POKOJ	16,0
K2/A.6	LOŽNICE	12,6
K2/A.7	ŠATNA	1,9

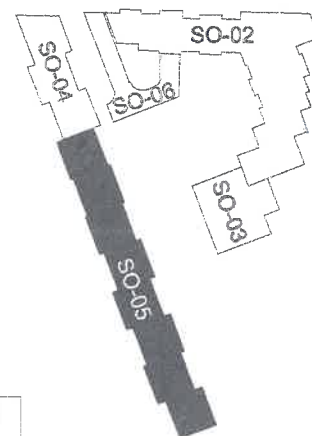
BYT K2/B (2+kk) 43,9

K2/B.1	PŘEDSÍŇ	4,5
K2/B.2	KOUPELNA	4,1
K2/B.3	OBÝVACÍ POKOJ + KK	17,6
K2/B.4	LOŽNICE	12,7
K2/B.5	SKLAD	5,0

BYT K2/C (2+kk) 38,5

K2/C.1	PŘEDSÍŇ	3,4
K2/C.2	KOUPELNA	3,9
K2/C.3	LOŽNICE	12,1
K2/C.4	OBÝVACÍ POKOJ + KK	19,1

MMS/0451574/2019/sy
31.10.2019
MAGISTRÁT MĚSTA BRNA
Úřad územního plánování a rozvoje
Kounicova 67
601 67 BRNO
-003-



SEKCE D ±0,000 = 198,360 m.n.m.

SEKCE E ±0,000 = 198,100 m.n.m.

SEKCE F ±0,000 = 197,940 m.n.m.

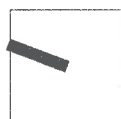
SEKCE G ±0,000 = 197,790 m.n.m.

SEKCE H ±0,000 = 197,860 m.n.m.

SEKCE I ±0,000 = 197,930 m.n.m.

SEKCE J ±0,000 = 198,000 m.n.m.

SEKCE K ±0,000 = 198,000 m.n.m.



ZODPOVĚDNÝ PROJEKTANT		RAZÍTKO, PODPIS	
Ing. arch. Pavel Pekár ulice Čoupkových 4, 624 00 Brno gsm : +420 606 268 954 email: pekar@pparchitects.cz			
OBJEDNATEL	Statutární město Brno Dominikánské náměstí 196/1, 602 00 Brno		
ZHOTOVITEL	P.P. Architects s.r.o. Slovinská 29, 612 00 Brno		
NÁZEV AKCE	Rodinné bydlení + DPS + MŠ Brno - Tuřany - Holásky na parc. č. 2364, 2365/1, 2366, 2367, 2368, 2370, 2371, 2372/1, 2372/2, 2374 Brno město, k. ú. Holásky (612243)	DATUM 28.06.2019	STUPEŇ DUR
ČÁST	D DOKUMENTACE OBJEKTŮ	FORMÁT 5 x A4	
ZPRACOVATEL ČÁSTI	P.P.Architects s.r.o., Slovinská 29, 612 00 Brno	OZN. OBJEKTU SO 05	PROJEKTOVÁ ČÁST D.1
VYPRACOVAL	Ing. arch. Jan Procházka, Bc. Lenka Veselá		
PROJEKTOVÁ ČÁST	SO 05 - Rodinné bydlení - jih		
NÁZEV VÝKRESU	PŮDORYS 2.NP	MĚŘÍTKO 1:200	ČÍSLO VÝKRESU D.1.05.03

3.NP - ČÁST JIH

SEKCE H

BYT H3/A (3+kk)	82,7
H3/A.1 PŘEDSÍŇ	4,1
H3/A.2 OBÝVACÍ POKOJ + KK	33,3
H3/A.3 ŠATNA	3,0
H3/A.4 CHODBA	3,2
H3/A.5 WC	1,6
H3/A.6 KOUPELNA	4,2
H3/A.7 LOŽNICE	17,5
H3/A.8 POKOJ	15,8

SEKCE J

BYT J3/A (3+kk)	69,0
J3/A.1 PŘEDSÍŇ	11,7
J3/A.2 OBÝVACÍ POKOJ + KK	24,0
J3/A.3 SPÍŽ	0,6
J3/A.4 WC	1,3
J3/A.5 KOUPELNA	3,8
J3/A.6 LOŽNICE	12,7
J3/A.7 PATIO	3,2
J3/A.8 POKOJ	11,7
J3/A.9 TERASA	10,9

SEKCE I

BYT I3/A (3+kk)	81,2
I3/A.1 PŘEDSÍŇ	3,8
I3/A.2 OBÝVACÍ POKOJ + KK	30,8
I3/A.3 CHODBA	7,5
I3/A.4 ŠATNA	5,2
I3/A.5 KOUPELNA	3,7
I3/A.6 WC	2,3
I3/A.7 POKOJ	15,5
I3/A.8 LOŽNICE	12,4

BYT J3/B (3+kk)

BYT J3/B (3+kk)	81,8
J3/B.1 PŘEDSÍŇ	3,8
J3/B.2 OBÝVACÍ POKOJ + KK	32,9
J3/B.3 CHODBA	5,9
J3/B.4 KOUPELNA	3,9
J3/B.5 WC	2,3
J3/B.6 ŠATNA	4,8
J3/B.7 LOŽNICE	12,5
J3/B.8 POKOJ	15,7

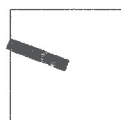
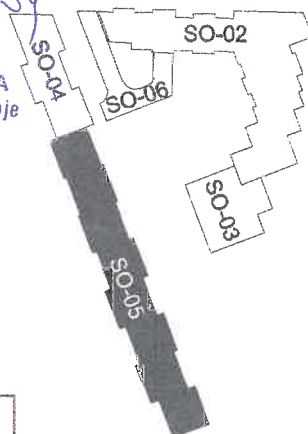
BYT I3/B (3+kk)

BYT I3/B (3+kk)	69,0
I3/B.1 PŘEDSÍŇ	11,7
I3/B.2 OBÝVACÍ POKOJ + KK	24,0
I3/B.3 SPÍŽ	0,6
I3/B.4 WC	1,3
I3/B.5 KOUPELNA	3,8
I3/B.6 LOŽNICE	12,7
I3/B.7 PATIO	3,2
I3/B.8 POKOJ	11,7
I3/B.9 TERASA	10,9

SEKCE K

BYT K3/A (3+kk)	81,5
K3/A.1 PŘEDSÍŇ	3,8
K3/A.2 OBÝVACÍ POKOJ + KK	32,6
K3/A.3 CHODBA	5,9
K3/A.4 KOUPELNA	3,9
K3/A.5 WC	2,3
K3/A.6 ŠATNA	4,8
K3/A.7 LOŽNICE	12,5
K3/A.8 POKOJ	15,7

MHB/0451594/2019/54
3.10.2019
MAGISTRÁT MĚSTA BRNA
Odbor územního plánování a rozvoje
Kounicova 67
601 67 BRNO
-003-

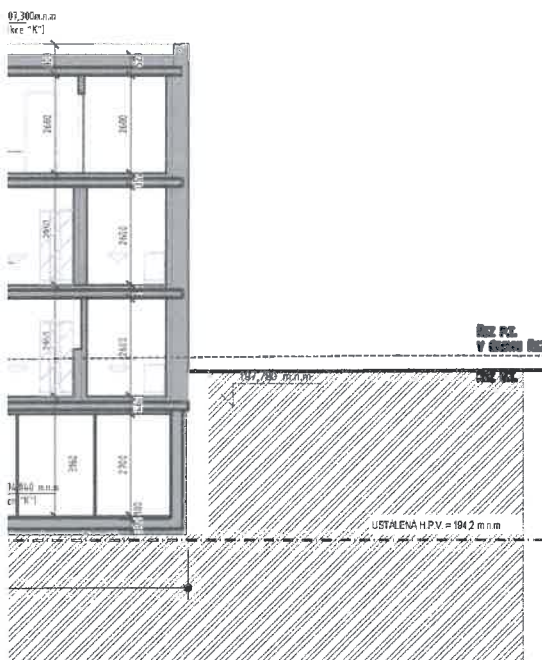


SEKCE D ±0,000 = 198,360 m.n.m.
SEKCE E ±0,000 = 198,100 m.n.m.
SEKCE F ±0,000 = 197,940 m.n.m.
SEKCE G ±0,000 = 197,790 m.n.m.

SEKCE H ±0,000 = 197,860 m.n.m.
SEKCE I ±0,000 = 197,930 m.n.m.
SEKCE J ±0,000 = 198,000 m.n.m.
SEKCE K ±0,000 = 198,000 m.n.m.



ZODPOVĚDNÝ PROJEKTANT		RAŽÍTKO, PODPIS	
Ing. arch. Pavel Pekár ulice Čoupkových 4, 624 00 Brno gsm : +420 606 268 954 email: pekar@pparchitects.cz			
OBJEDNATEL	Statutární město Brno Dominikánské náměstí 196/1, 602 00 Brno		
ZHOTOVITEL	P.P. Architects s.r.o. Slovinská 29 , 612 00 Brno		
NÁZEV AKCE	Rodinné bydlení + DPS + MŠ Brno - Tuřany - Holásky na parc. č. 2364, 2365/1, 2366, 2367, 2368, 2370, 2371, 2372/1, 2372/2, 2374 Brno - město, k. ú. Holásky (612243)	DATUM	28.06.2019
		STUPEŇ	DUR
ČÁST	D DOKUMENTACE OBJEKTŮ	FORMÁT	ČÍSLO PARÉ
		4 x A4	5
ZPRACOVATEL ČÁSTI	P.P.Architects s.r.o., Slovinská 29 , 612 00 Brno	OZN. OBJEKTU	PROJEKTOVÁ ČÁST
VYPRACOVAL	Ing. arch. Jan Procházka, Bc. Lenka Veselá	SO 05	D.1
PROJEKTOVÁ ČÁST	SO 05 - Rodinné bydlení - jih		
NÁZEV VÝKRESU	PŮDORYS 3.NP	MĚŘÍTKO	ČÍSLO VÝKRESU
		1:200	D.1.05.04

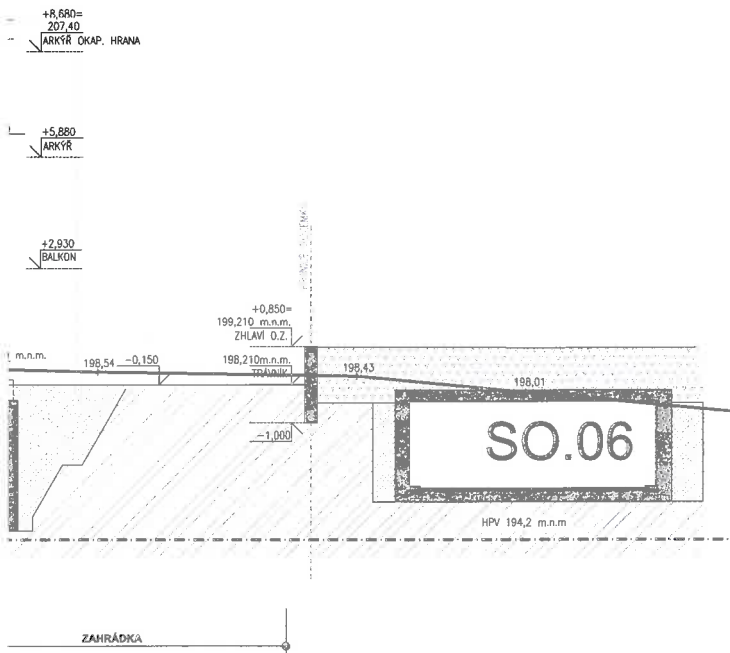


MMB/0451594/2019/S4
30.10.2019
MAGISTRÁT MĚSTA BRNA
Úřad územního plánování a rozvoje
Kounicova 67
601 67 BRNO
-003-

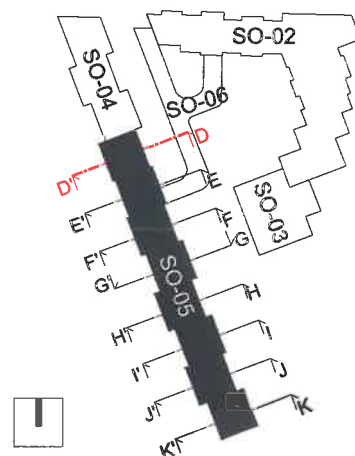


SEKCE D $\pm 0,000$ = 198,360 m.n.m. SEKCE H $\pm 0,000$ = 197,860 m.n.m.
SEKCE E $\pm 0,000$ = 198,100 m.n.m. SEKCE I $\pm 0,000$ = 197,930 m.n.m.
SEKCE F $\pm 0,000$ = 197,940 m.n.m. SEKCE J $\pm 0,000$ = 198,000 m.n.m.
SEKCE G $\pm 0,000$ = 197,790 m.n.m. SEKCE K $\pm 0,000$ = 198,000 m.n.m.

ZODPOVĚDNÝ PROJEKTANT		RAZÍTKO, PODPIS	
Ing. arch. Pavel Pekár ulice Čoupkových 4, 624 00 Brno gsm : +420 606 268 954 email: pekar@pparchitects.cz			
OBJEDNATEL			
Statutární město Brno Dominikánské náměstí 196/1, 602 00 Brno			
ZHOTOVITEL			
P.P. Architects s.r.o. Slovinská 29 , 612 00 Brno			
NÁZEV AKCE	Rodinné bydlení + DPS + MŠ Brno - Tuřany - Holásky na parc. č. 2364, 2365/1, 2366, 2367, 2368, 2370, 2371, 2372/1, 2372/2, 2374 Brno město, k. ú. Holásky (612243)	DATUM	28.06.2019
		STUPEŇ	DUR
		FORMÁT	ČÍSLO PARÉ
		4 x A4	5
ČÁST	D DOKUMENTACE OBJEKTŮ		
ZPRACOVATEL ČÁSTI	P.P.Architects s.r.o., Slovinská 29 , 612 00 Brno	OZN. OBJEKTU	PROJEKTOVÁ ČÁST
VYPRACOVAL	Ing. arch. Jan Procházka, Bc. Lenka Veselá	SO 05	D.2
PROJEKTOVÁ ČÁST	SO 05 - Rodinné bydlení - jih		
NÁZEV VÝKRESU	ŘEZ 1-1'	MĚŘÍTKO	ČÍSLO VÝKRESU
		1:200	D.2.05.01

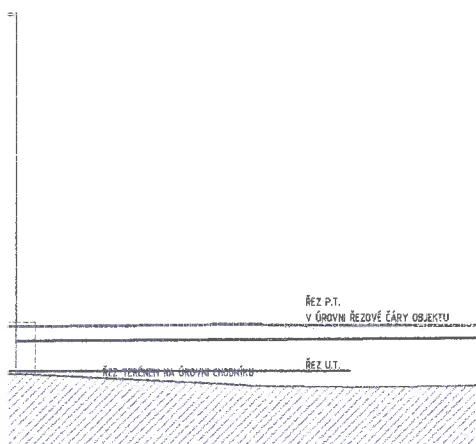


MMB/045157/2019/54
31.10.2019
MĚSTSKÝ ÚŘAD MĚSTA BRNA
odbor územního plánování a rozvoje
Kounicova 67
601 67 BRNO
-008-

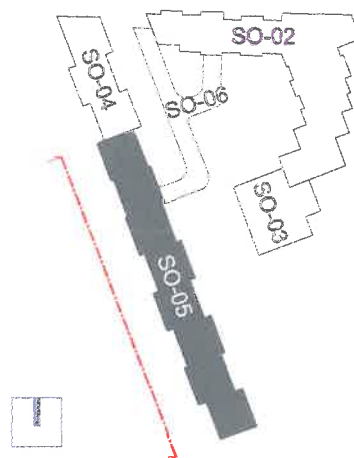


$\pm 0,000 = 198,360 \text{ m.n.m.}$

ZODPOVĚDNÝ PROJEKTANT Ing. arch. Pavel Pekár ulice Čoupkových 4, 624 00 Brno gsm : +420 606 268 954 email: pekar@pparchitects.cz		RAZÍTKO, PODPIS	
OBJEDNATEL	Statutární město Brno Dominikánské náměstí 196/1, 602 00 Brno		
ZHOTOVITEL	P.P. Architects s.r.o. Slovinská 29, 612 00 Brno		
NÁZEV AKCE	Rodinné bydlení + DPS + MŠ Brno - Tuřany - Holásky na parc. č. 2364, 2365/1, 2366, 2367, 2368, 2370, 2371, 2372/1, 2372/2, 2374 Brno město, k. ú. Holásky (612243)	DATUM	28.06.2019
ČÁST	D DOKUMENTACE OBJEKTŮ	STUPEŇ	DUR
ZPRACOVATEL ČÁSTI	P.P.Architects s.r.o., Slovinská 29, 612 00 Brno	FORMÁT	3 x A4
VYPRACOVAL	Ing. arch. Jan Procházka, Bc. Lenka Veselá	ČÍSLO PARÉ	5
PROJEKTOVÁ ČÁST	SO 05 - Rodinné bydlení - jih	OZN. OBJEKTU	SO 05
NÁZEV VÝKRESU	ŘEZ D-D'	ČÍSLO VÝKRESU	D.2
		MĚŘÍTKO	1:100
			D.2.05.02

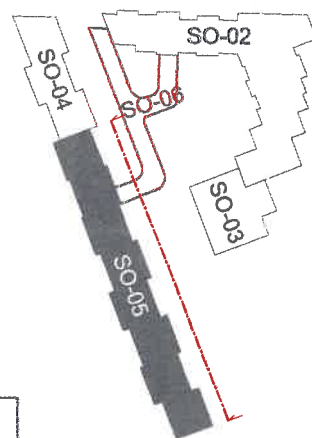
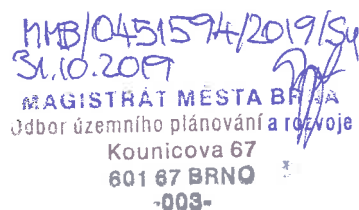


MKB/0451574/2017/54
 31.10.2019
 MAGISTRÁT MĚSTA BRNA
 Úřad územního plánování a rozvoje
 Kounicova 67
 601 67 BRNO
 -003-

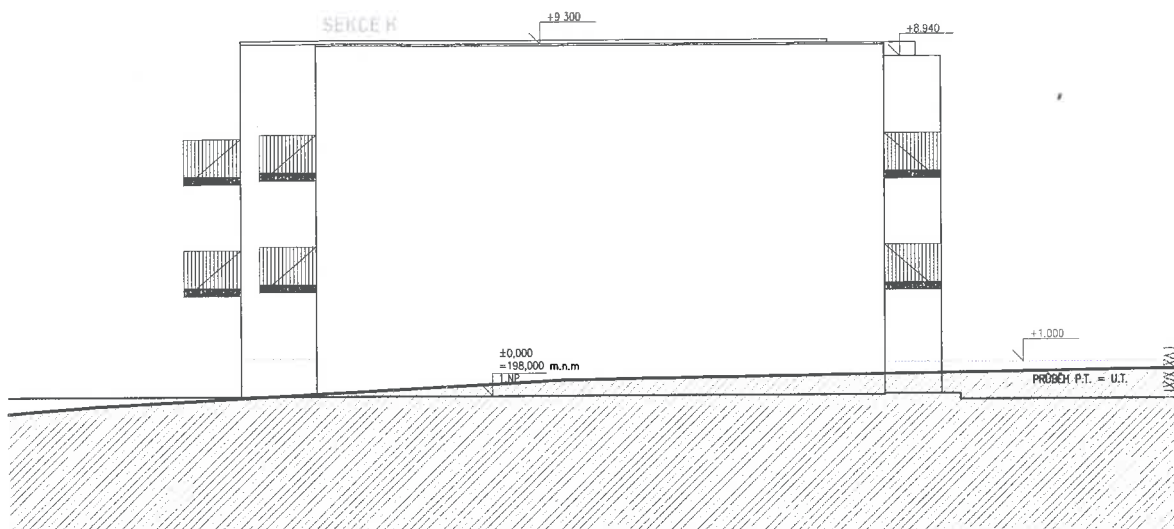


SEKCE D $\pm 0,000$ = 198,360 m.n.m. SEKCE H $\pm 0,000$ = 197,860 m.n.m.
 SEKCE E $\pm 0,000$ = 198,100 m.n.m. SEKCE I $\pm 0,000$ = 197,930 m.n.m.
 SEKCE F $\pm 0,000$ = 197,940 m.n.m. SEKCE J $\pm 0,000$ = 198,000 m.n.m.
 SEKCE G $\pm 0,000$ = 197,790 m.n.m. SEKCE K $\pm 0,000$ = 198,000 m.n.m.

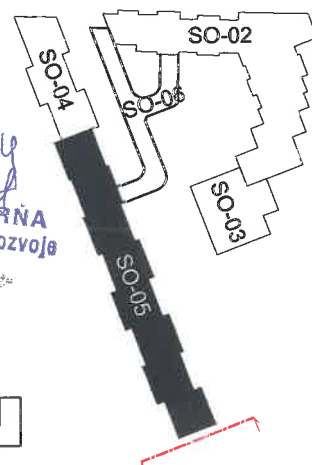
ZODPOVĚDNÝ PROJEKTANT Ing. arch. Pavel Pekár ulice Čoupkových 4, 624 00 Brno gsm : +420 606 268 954 email: pekar@pparchitects.cz		RAZÍTKO, PODPIS	
OBJEDNATEL	Statutární město Brno Dominikánské náměstí 196/1, 602 00 Brno		
ZHOTOVITEL	P.P. Architects s.r.o. Slovinská 29, 612 00 Brno		
NÁZEV AKCE	Rodinné bydlení + DPS + MŠ Brno - Tuřany - Holásky na parc. č. 2364, 2365/1, 2366, 2367, 2368, 2370, 2371, 2372/1, 2372/2, 2374 Brno město, k. ú. Holásky (612243)	DATUM	28.06.2019
		STUPEŇ	DUR
ČÁST	D DOKUMENTACE OBJEKTŮ	FORMÁT	4 x A4
		ČÍSLO PARÉ	5
ZPRACOVATEL ČÁSTI	P.P.Architects s.r.o., Slovinská 29, 612 00 Brno	OZN. OBJEKTU	SO 05
VYPRACOVAL	Ing. arch. Jan Procházka, Bc. Lenka Veselá	PROJEKTOVÁ ČÁST	D.3
PROJEKTOVÁ ČÁST	SO 05 - Rodinné bydlení - jih		
NÁZEV VÝKRESU	POHLED OD ZÁPADU	MÉRÍTKO	1:200
		ČÍSLO VÝKRESU	D.3.05.01



ZODPOVĚDNÝ PROJEKTANT Ing. arch. Pavel Pekár ulice Čoupkových 4, 624 00 Brno gsm : +420 606 268 954 email: pekar@pparchitects.cz		RAZÍTKO, PODPIS	
OBJEDNATEL	Statutární město Brno Dominikánské náměstí 196/1, 602 00 Brno		<div> <div>DATUM</div> <div>28.06.2019</div> </div> <div> <div>STUPEŇ</div> <div>DUR</div> </div> <div> <div>FORMÁT</div> <div>4 x A4</div> </div> <div> <div>ČÍSLO PARÉ</div> <div>5</div> </div>
ZHOTOVITEL	P.P. Architects s.r.o. Slovinská 29 , 612 00 Brno		
NÁZEV AKCE	<div> <div>Rodinné bydlení + DPS + MŠ</div> <div>Brno - Tuřany - Holásky</div> <div>na parc. č. 2364, 2365/1, 2366, 2367, 2368, 2370, 2371, 2372/1, 2372/2, 2374</div> <div>Brno město, k. ú. Holásky (612243)</div> </div>		
ČÁST	D DOKUMENTACE OBJEKTŮ		
ZPRACOVATEL ČÁSTI	P.P.Architects s.r.o., Slovinská 29 , 612 00 Brno		<div> <div>OZN. OBJEKTU</div> <div>SO 05</div> </div> <div> <div>PROJEKTOVÁ ČÁST</div> <div>D.3</div> </div>
VYPRACOVAL	Ing. arch. Jan Procházka, Bc. Lenka Veselá		
PROJEKTOVÁ ČÁST	SO 05 - Rodinné bydlení - jih		
NÁZEV VÝKRESU	POHLED OD VÝCHODU		<div> <div>MĚŘÍTKO</div> <div>1:200</div> </div> <div> <div>ČÍSLO VÝKRESU</div> <div>D.3.05.02</div> </div>



MMB/045/1574/2019/34
31.10.2019
MĚSTSKÝ ÚŘAD MĚSTA BRNA
Úřad územního plánování a rozvoje
Kounicova 67
601 67 BRNO
-003-



SEKCE K ±0,000 = 198,000 m.n.m.

ZODPOVĚDNÝ PROJEKTANT Ing. arch. Pavel Pekár ulice Čoupkových 4, 624 00 Brno gsm : +420 606 268 954 email: pekar@pparchitects.cz		RAZÍTKO, PODPIS	
OBJEDNATEL	Statutární město Brno Dominikánské náměstí 196/1, 602 00 Brno	DATUM 28.06.2019 STUPEŇ DUR FORMÁT 1 x A4 ČÍSLO PARÉ 5	
ZHOTOVITEL	P.P. Architects s.r.o. Slovinská 29, 612 00 Brno		
NÁZEV AKCE	Rodinné bydlení + DPS + MŠ Brno - Tuřany - Holásky na parc. č. 2364, 2365/1, 2366, 2367, 2368, 2370, 2371, 2372/1, 2372/2, 2374 Brno město, k. ú. Holásky (612243)		
ČÁST	D DOKUMENTACE OBJEKTŮ	OZN. OBJEKTU	PROJEKTOVÁ ČÁST
ZPRACOVATEL ČÁSTI	P.P.Architects s.r.o., Slovinská 29, 612 00 Brno	SO 05	D.3
VYPRACOVAL	Ing. arch. Jan Procházka, Bc. Lenka Veselá		
PROJEKTOVÁ ČÁST	SO 05 - Rodinné bydlení - jih	MĚŘÍTKO	ČÍSLO VÝKRESU
NÁZEV VÝKRESU	POHLED OD JIHU	1:200	D.3.05.03